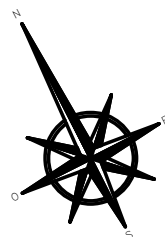
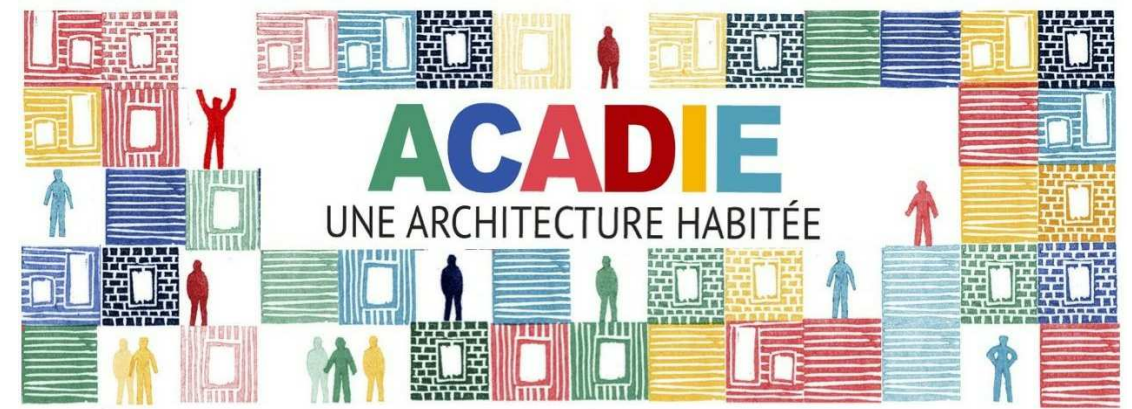




- Mur ossature bois isolé
- Mur extérieur en béton isolé
- Mur de refend en béton isolé
- Mur séparatif de logement isolé
- Cloison intérieure



DOCUMENT PROVISOIRE - Le plan contractuel sera déposé au rang des minutes du notaire lors de la signature.
 Les équipements dessinés en gris ne sont pas fournis par le vendeur.
 Des modifications mineures, des aménagements de détails nécessités pour des raisons techniques ou administratives pourront être apportés au plan.



PLAN DE RÉSERVATION

N°D11



Façade



Bardage
Métallique Gris

Menuiseries



Teinte grise

Balcon



Balcon métallique

Sols

Choix 1 / Pièces

Faïences

Choix 1 / Cuisine

Choix 2 / Pièces

Choix 2 / Faïence

D11 - ____

Surf. Habitable

Chambre 01	9,62 m ²
Chambre 02	11,86 m ²
Circulation	4,82 m ²
Entrée	3,42 m ²
Pl.	0,72 m ²
Pl.	0,72 m ²
SdE	5,77 m ²
Séjour / Cuisine	26,97 m ²
WC	2,14 m ²
	66,04 m ²

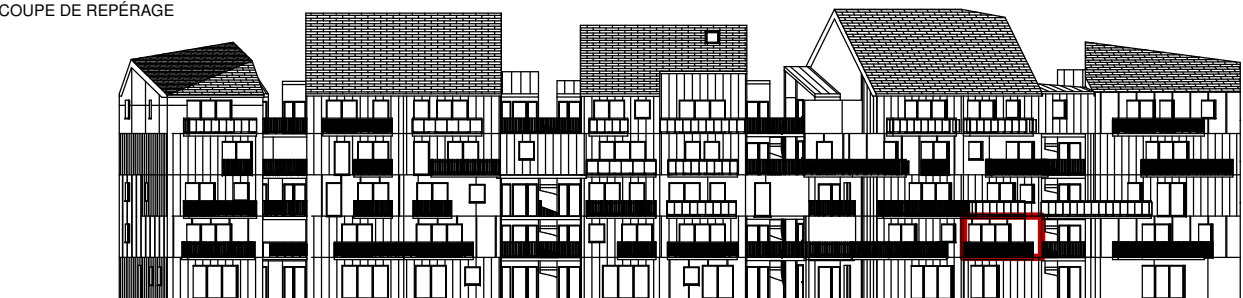
Surf. Annexe (cellier)

Cellier D11	3,69 m ²
	3,69 m ²

Surf. Annexe (balcon/terrasse)

Balcon	4,50 m ²
	4,50 m ²

COUPE DE REPÉRAGE



ARCHITECTE



TLPA - Atelier d'Architecture
et d'Urbanisme
41 rue Jean Macé - 29200 BREST
Tél: 02.98.46.81.70

MAÎTRE D'OUVRAGE



LE LOGIS BRETON
58 rue de la Terre Noire - 29334 QUIMPER CEDEX
Tél: 02.98.55.81.91

ACADIE

Allée Samuel De Champlain - QUIMPER

Avril 2019