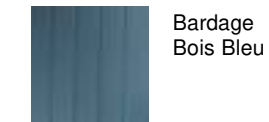


PLAN DE RÉSERVATION

N°D12



Façade



Bardage
Bois Bleu

Sols

Choix 1 / Pièces

Choix 2 / Pièces

Menuiseries



Teinte grise

Faïences

Choix 1 / Cuisine

Choix 2 / Faïence

Balcon

Balcon en Bois



D12 - ____
Surf. Habitable

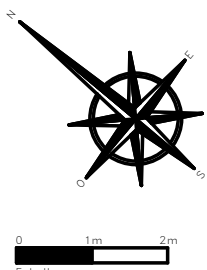
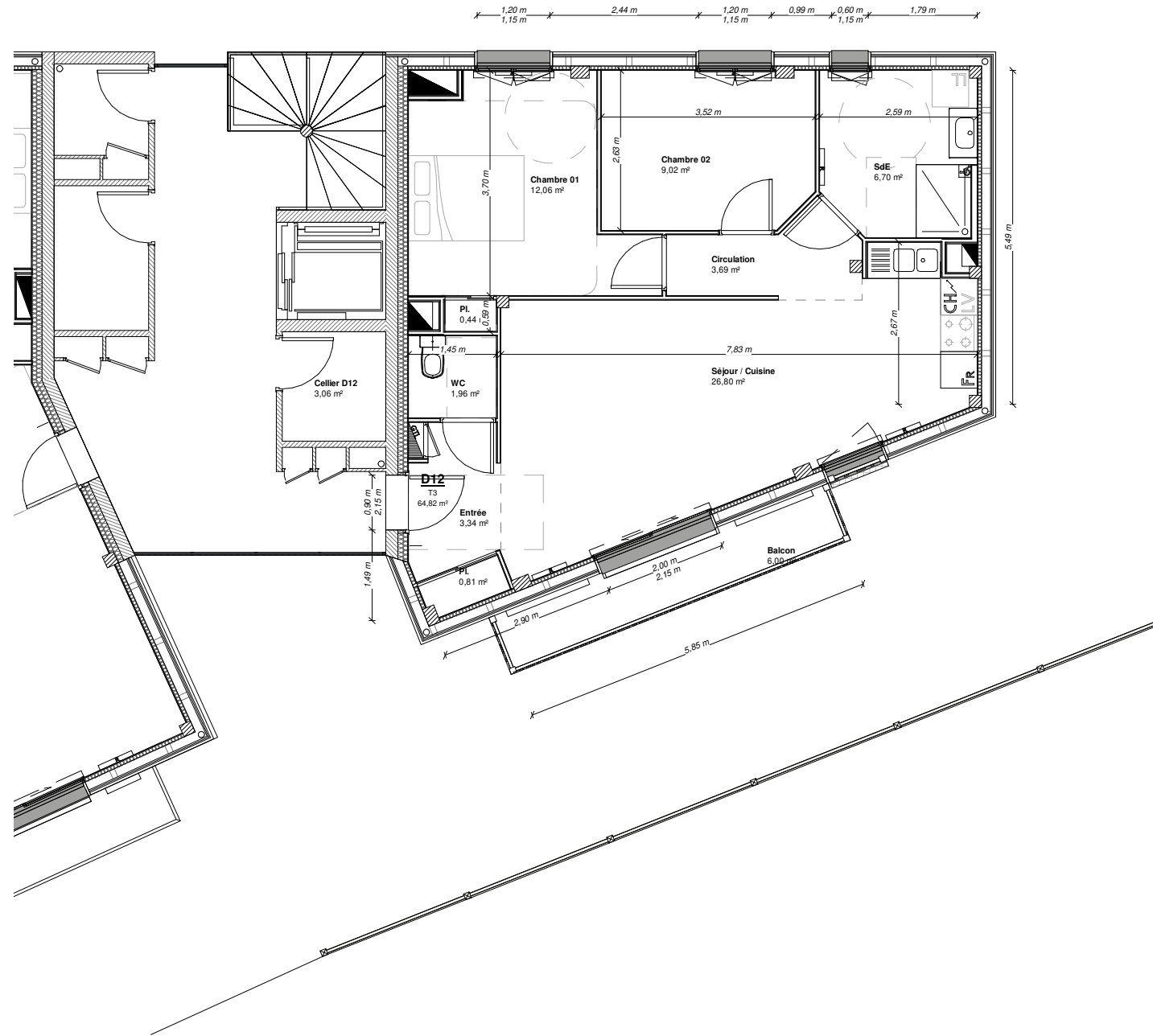
Chambre 01	12,06 m ²
Chambre 02	9,02 m ²
Circulation	3,69 m ²
Entrée	3,34 m ²
Pl.	0,44 m ²
Pl.	0,81 m ²
SdE	6,70 m ²
Séjour / Cuisine	26,80 m ²
WC	1,96 m ²
	64,82 m ²

Surf. Annexe (cellier)

Cellier D12	3,06 m ²
	3,06 m ²

Surf. Annexe (balcon/terrasse)

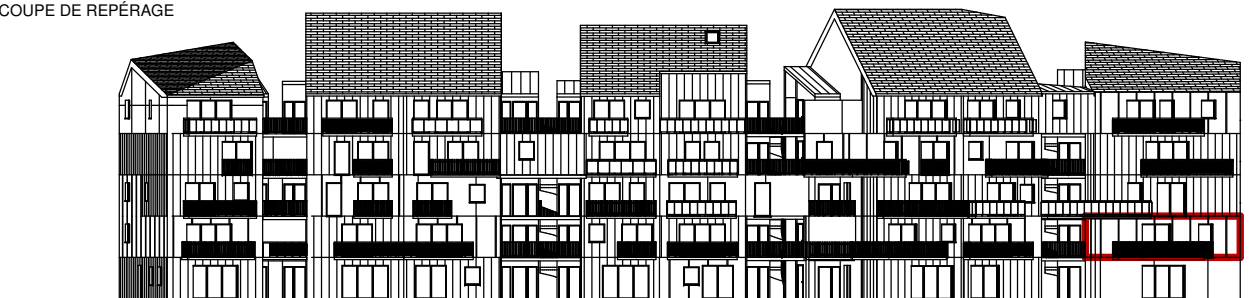
Balcon	6,00 m ²
	6,00 m ²



- Mur ossature bois isolé
- Mur extérieur en béton isolé
- Mur de refend en béton isolé
- Mur séparatif de logement isolé
- Cloison intérieure

DOCUMENT PROVISoire - Le plan contractuel sera déposé au rang des minutes du notaire lors de la signature.
Les équipements dessinés en gris ne sont pas fournis par le vendeur.
Des modifications mineures, des aménagements de détails nécessités pour des raisons techniques ou administratives pourront être apportés au plan.

COUPE DE REPÉRAGE



ARCHITECTE



TLPA - Atelier d'Architecture
et d'Urbanisme
41 rue Jean Macé - 29200 BREST
Tél: 02.98.46.81.70

MAÎTRE D'OUVRAGE



LE LOGIS BRETON
58 rue de la Terre Noire - 29334 QUIMPER CEDEX
Tél: 02.98.55.81.91

ACADIE

Allée Samuel De Champlain - QUIMPER

Avril 2019