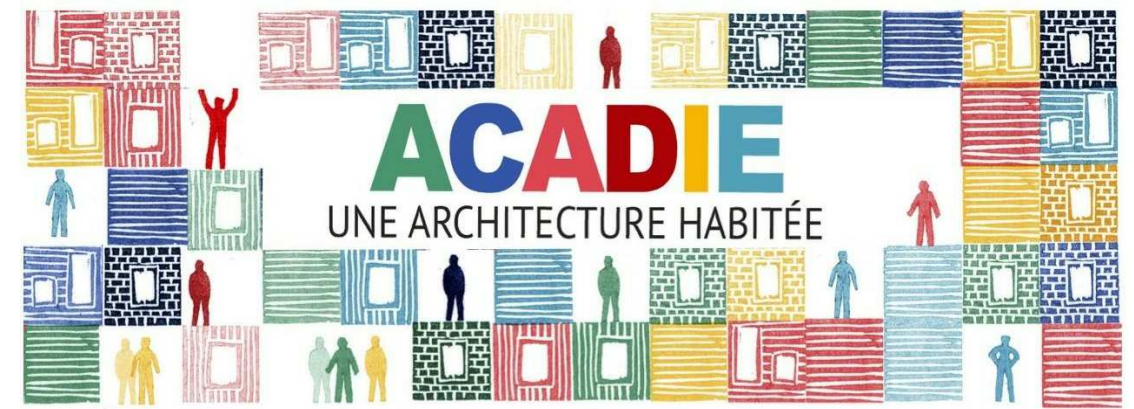


- Mur ossature bois isolé
- Mur extérieur en béton isolé
- Mur de refend en béton isolé
- Mur séparatif de logement isolé
- Cloison intérieure



DOCUMENT PROVISoire - Le plan contractuel sera déposé au rang des minutes du notaire lors de la signature.
 Les équipements dessinés en gris ne sont pas fournis par le vendeur.
 Des modifications mineures, des aménagements de détails nécessités pour des raisons techniques ou administratives pourront être apportés au plan.

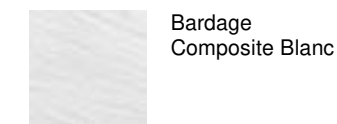


PLAN DE RÉSERVATION

N°D31



Façade



Menuiseries



Balcon



Sols

Choix 1 / Pièces

Faïences

Choix 1 / Cuisine

Choix 2 / Pièces

Choix 2 / Faïence

D31 - ____
Surf. Habitable

Chambre 01	9,62 m ²
Chambre 02	11,86 m ²
Circulation	4,82 m ²
Entrée	3,42 m ²
Pl.	0,72 m ²
Pl.	0,72 m ²
SdE	5,77 m ²
Séjour / Cuisine	26,97 m ²
WC	2,14 m ²
Total	66,04 m²

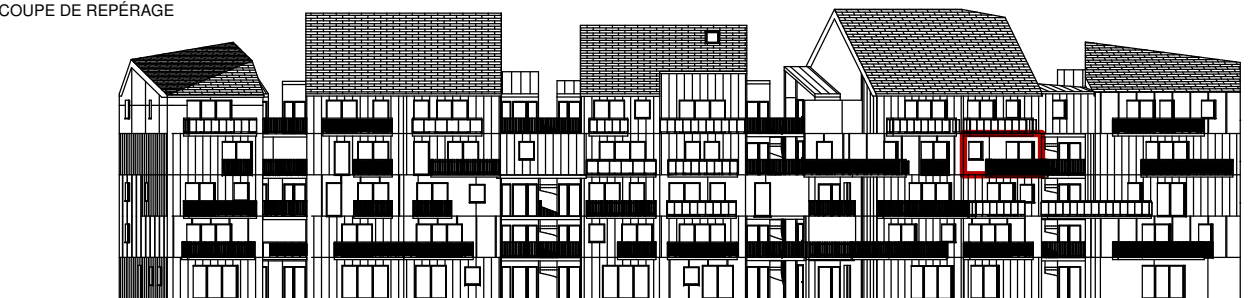
Surf. Annexe (cellier)

Cellier D21	3,69 m ²
Total	3,69 m²

Surf. Annexe (balcon/terrasse)

Balcon	4,00 m ²
Total	4,00 m²

COUPE DE REPÉRAGE



ARCHITECTE

TLPA - Atelier d'Architecture et d'Urbanisme
 41 rue Jean Macé - 29200 BREST
 Tél: 02.98.46.81.70

MAÎTRE D'OUVRAGE

LE LOGIS BRETON
 58 rue de la Terre Noire - 29334 QUIMPER CEDEX
 Tél: 02.98.55.81.91

ACADIE

Allée Samuel De Champlain - QUIMPER

Avril 2019