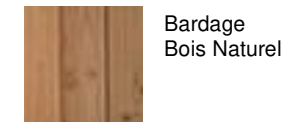


# PLAN DE RÉSERVATION

N°D32

Catherine LE NOACH

**Façade**



Bardage  
Bois Naturel

**Menuiseries**



Teinte grise

**Balcon**

Balcon en tôles perforées



**Sols**

Choix 1 / Pièces

**Faïences**

Choix 1 / Cuisine

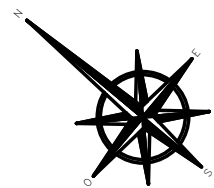
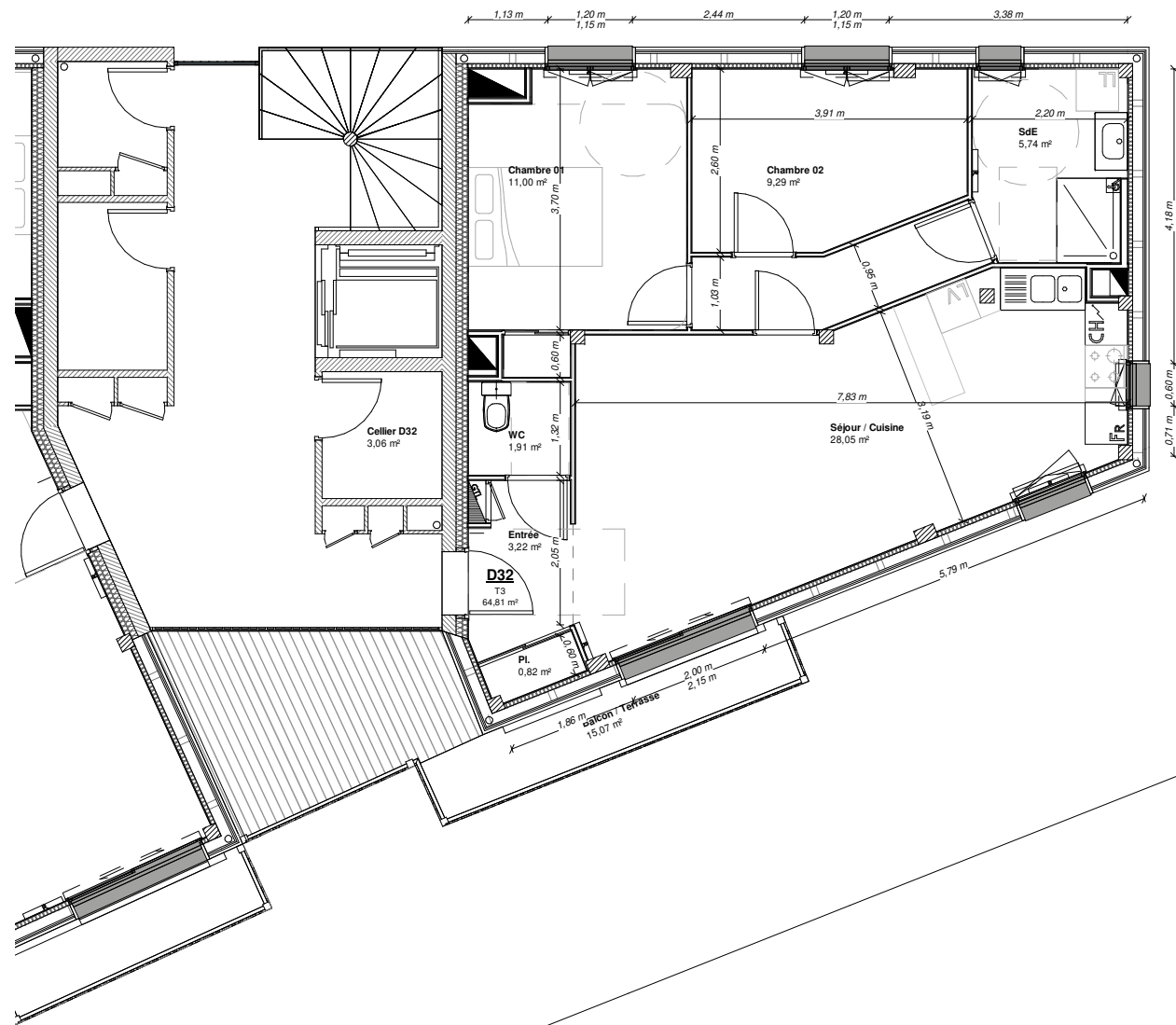
Choix 2 / Pièces

Choix 2 / Faïence

D32 - Catherine LE NOACH

| Surf. Habitable      |                      |
|----------------------|----------------------|
| Chambre 01           | 11,00 m <sup>2</sup> |
| Chambre 02           | 9,29 m <sup>2</sup>  |
| Circulation          | 4,20 m <sup>2</sup>  |
| Entrée               | 3,22 m <sup>2</sup>  |
| Pl.                  | 0,82 m <sup>2</sup>  |
| Pl.                  | 0,57 m <sup>2</sup>  |
| SdE                  | 5,74 m <sup>2</sup>  |
| Séjour / Cuisine     | 28,05 m <sup>2</sup> |
| WC                   | 1,91 m <sup>2</sup>  |
| 64,81 m <sup>2</sup> |                      |

| Surf. Annexe (cellier)         |                      |
|--------------------------------|----------------------|
| Cellier D32                    | 3,06 m <sup>2</sup>  |
| 3,06 m <sup>2</sup>            |                      |
| Surf. Annexe (balcon/terrasse) |                      |
| Balcon / Terrasse              | 15,07 m <sup>2</sup> |
| 15,07 m <sup>2</sup>           |                      |

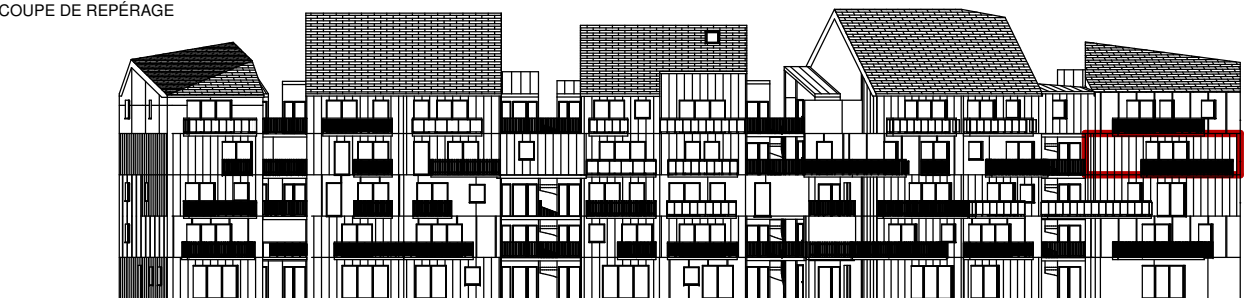


- Mur ossature bois isolé
- Mur extérieur en béton isolé
- Mur de refend en béton isolé
- Mur séparatif de logement isolé
- Cloison intérieure



DOCUMENT PROVISoire - Le plan contractuel sera déposé au rang des minutes du notaire lors de la signature.  
 Les équipements dessinés en gris ne sont pas fournis par le vendeur.  
 Des modifications mineures, des aménagements de détails nécessités pour des raisons techniques ou administratives pourront être apportés au plan.

COUPE DE REPÉRAGE



**ARCHITECTE**

**TLPA - Atelier d'Architecture et d'Urbanisme**  
 41 rue Jean Macé - 29200 BREST  
 Tél: 02.98.46.81.70

**MAÎTRE D'OUVRAGE**

**LE LOGIS BRETON**  
 58 rue de la Terre Noire - 29334 QUIMPER CEDEX  
 Tél: 02.98.55.81.91

**ACADIE**

Allée Samuel De Champlain - QUIMPER

Mai 2019