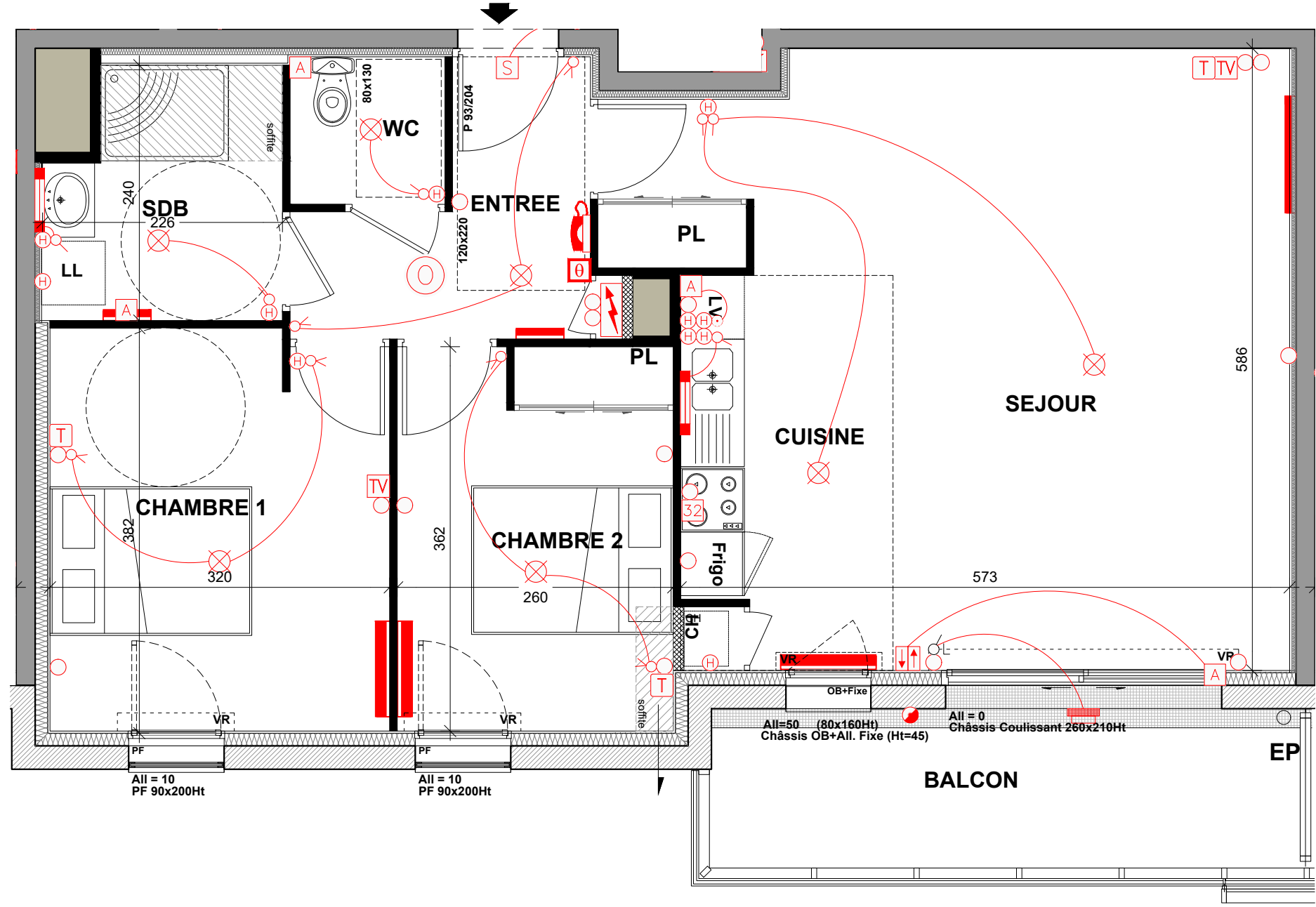


LEGENDE ELECTRICITE

- DISPOSITIF DE CONNEXION POUR LUMINAIRE
- APPLIQUE EXTERIEURE RONDE - TYPE 7
- REGLETTE EN APPLIQUE ETANCHE - TYPE 9
- HUBLLOT EXTERIEUR CARRE - TYPE 10
- BOUTON POUSSOIR
- INTERRUPTEUR SA
- INTERRUPTEUR V&V
- INTERRUPTEUR SA LUMINEUX
- INTERRUPTEUR SA ETANCHE
- INTERRUPTEUR TEMPORISE LUMINEUX ETANCHE
- COMMANDE DE VOLET ROULANT ELECTRIQUE
- PRISE DE COURANT 16A+T ou 20A+T
- PRISE DE COURANT 16A+T EN HAUTEUR
- PRISE DE COURANT 16A+T ETANCHE
- SORTIE DE CABLE 32A+T
- ALIMENTATION EN ATTENTE
- PRISE TELEPHONE (RJ45)
- PRISE TELEVISION (COAXIAL)
- CARILLON ET SON BOUTON POUSSOIR
- POSTE INTERIEUR MAIN-LIBRE
- C.T.L. SAILLIE (TABLEAU ELEC. + TABLEAU DE COM. + 2PC)
- THERMOSTAT CHAUDIERE



Résidence LE RESTIC

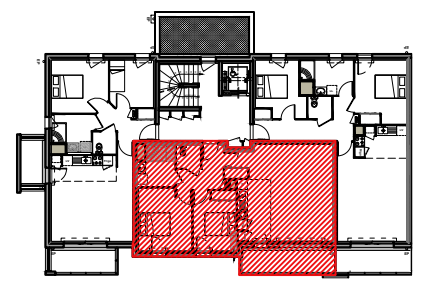
BATIMENT C1

APPARTEMENT	C1-12
NIVEAU	R+1
TYPE	T3

SURFACES HABITABLES	
SEJOUR	25,90
CUISINE	7,45
CHAMBRE 1	11,95
CHAMBRE 2	9,40
SALLE DE BAINS	4,95
WC	2,00
ENTREE	5,30
PL	0,85
TOTAL	67,80 m²

SURFACES ANNEXES	
BALCON	8,40

PLAN DE LOCALISATION



Agence LE DYLIO Architecte
1 Place Alsace Lorraine - 56 100 LORIENT

Indice A	Octobre 2018
----------	--------------



Nota : En fonction des nécessités techniques de la réalisation, des modifications sont susceptibles d'être apportées à ce plan qui ne revêt, avant d'être annexé à l'acte authentique de vente, qu'un caractère informatif. Par ailleurs, les surfaces et les côtes indiquées (qu'elles soient dimensionnelles ou altimétriques) sont approximatives. Les soffites, faux plafonds, gaines sont susceptibles d'évoluer en situation et en nombre. Les canalisations, radiateurs, retombées, regards ne sont pas figurés. Des modifications mineures ou des aménagements de détails nécessaires pour des raisons d'ordre technique ou administratif pourront être reportés sur les plans. Les éléments de cuisine sont représentés seulement à titre indicatif.