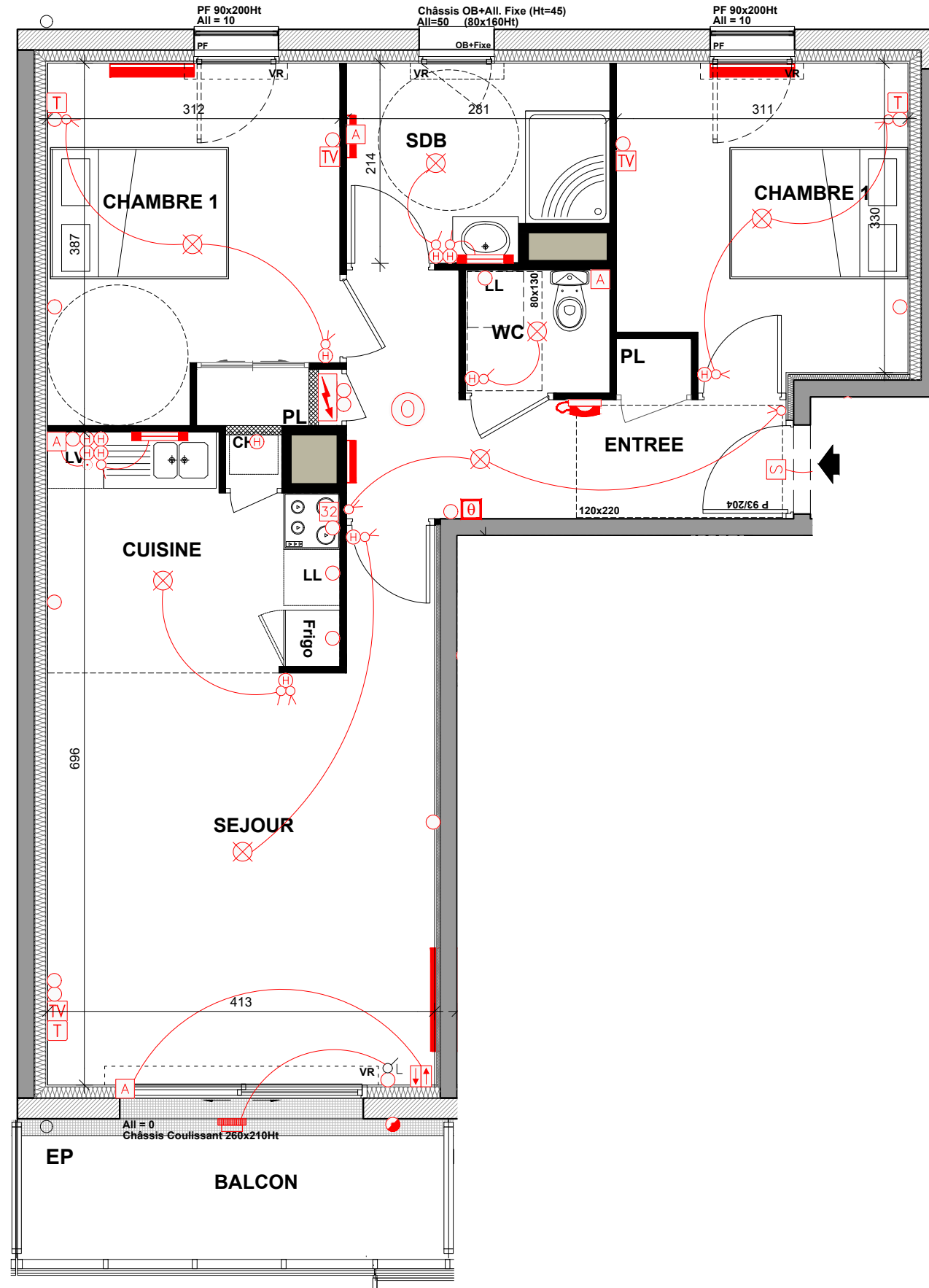


LEGENDE ELECTRICITE

-  DISPOSITIF DE CONNEXION POUR LUMINAIRE
-  APPLIQUE EXTERIEURE RONDE - TYPE 7
-  REGLETTE EN APPLIQUE ETANCHE - TYPE 9
-  HUBLOT EXTERIEUR CARRE - TYPE 10
-  BOUTON POUSSOIR
-  INTERRUPTEUR SA
-  INTERRUPTEUR V&V
-  INTERRUPTEUR SA LUMINEUX
-  INTERRUPTEUR SA ETANCHE
-  INTERRUPTEUR TEMPORISE LUMINEUX ETANCHE
-  COMMANDE DE VOLET ROULANT ELECTRIQUE
-  PRISE DE COURANT 16A+T ou 20A+T
-  PRISE DE COURANT 16A+T EN HAUTEUR
-  PRISE DE COURANT 16A+T ETANCHE
-  SORTIE DE CABLE 32A+T
-  ALIMENTATION EN ATTENTE
-  PRISE TELEPHONE (RJ45)
-  PRISE TELEVISION (COAXIAL)
-  CARILLON ET SON BOUTON POUSSOIR
-  POSTE INTERIEUR MAIN-LIBRE
-  CIL SAILLIE (TABLEAU ELEC. + TABLEAU DE COM. + 2PC)
-  THERMOSTAT CHAUDIERE



Résidence LE RESTIC

BATIMENT C2

APPARTEMENT C2-24

NIVEAU R+2

TYPE T3

SURFACES HABITABLES

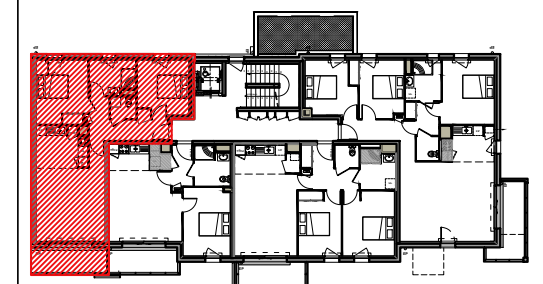
SEJOUR	19,60
CUISINE	7,55
CHAMBRE 1	11,85
CHAMBRE 2	10,10
SALLE DE BAINS	5,60
WC	2,00
ENTREE	7,60
PL	0,45

64,75 m²

SURFACES ANNEXES

BALCON 6,90

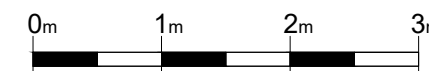
PLAN DE LOCALISATION



Agence LE DYLIO Architecte
1 Place Alsace Lorraine - 56 100 LORIENT

Indice A

Octobre 2018



Nota : En fonction des nécessités techniques de la réalisation, des modifications sont susceptibles d'être apportées à ce plan qui ne revêt, avant d'être annexé à l'acte authentique de vente, qu'un caractère informatif. Par ailleurs, les surfaces et les côtes indiquées (qu'elles soient dimensionnelles ou altimétriques) sont approximatives. Les soffites, faux plafonds, gaines sont susceptibles d'évoluer en situation et en nombre. Les canalisations, radiateurs, retombées, regards ne sont pas figurés. Des modifications mineures ou des aménagements de détails nécessaires pour des raisons d'ordre technique ou administratif pourront être reportés sur les plans. Les éléments de cuisine sont représentés seulement à titre indicatif.



SARL d'architecture
1 pl. Alsace Lorraine
56100 Lorient
OA n° 045576
Siren 493 890 204
www.agencelodylio.fr

Agence
Le Dylio

**LE LOGIS
BRETON**

Promoteur de bonheur