

# Îlot Prévert à Lanester

PLAN DE VENTE

## MAISON 2 - Type T4

Réalisation  
et Commercialisation



LE LOGIS BRETON

58 rue de la Terre Noire  
29334 QUIMPER Cedex  
Tel 02 98 55 81 91

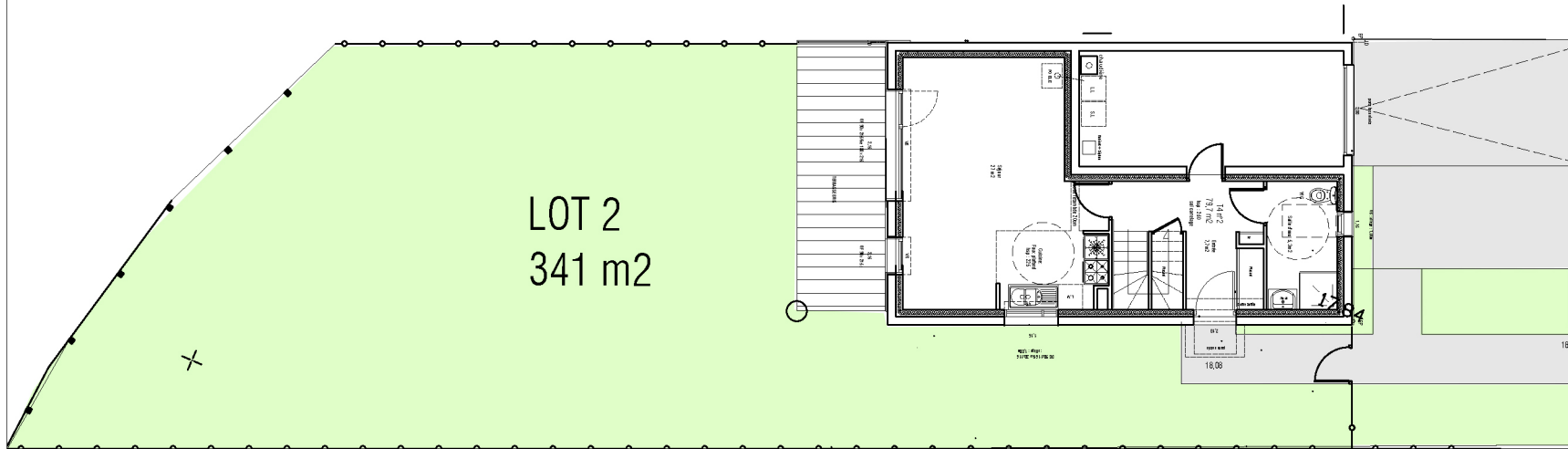
OLIVIER POUVREAU ARCHITECTE

42 avenue de la Perrière  
56 100 LORIENT

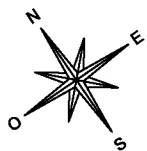


FAIT LE 09 . 10 . 2019

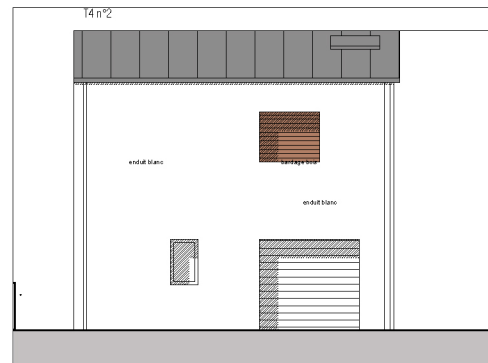
Document provisoire. Le plan contractuel sera celui déposé au rang des minutes du notaire, lors de la signature de l'acte de vente.  
Dans les cuisines, les indications telles que LL, LV, FR, etc. sont représentées pour définir un emplacement, la fourniture de l'électroménager n'est pas prévue dans la prestation due.



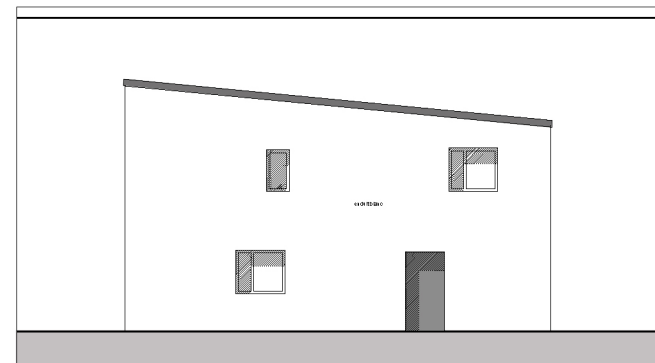
PLAN MASSE RDC DE LA PARCELLE



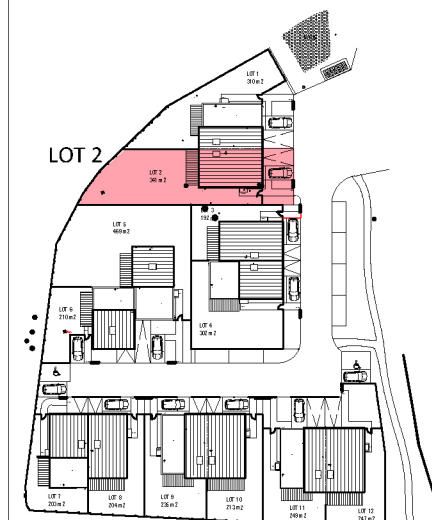
FACADE NORD OUEST



FACADE SUD EST



FACADE SUD OUEST

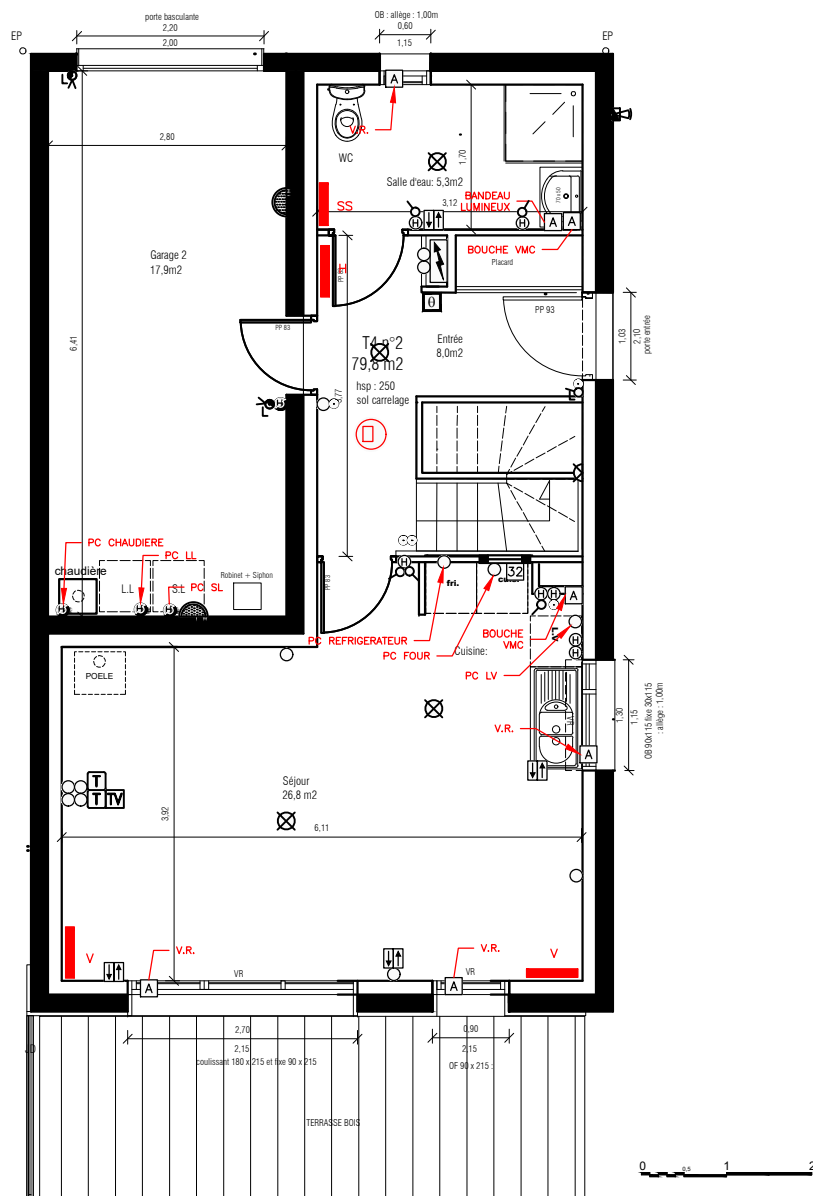


PLAN DE SITUATION

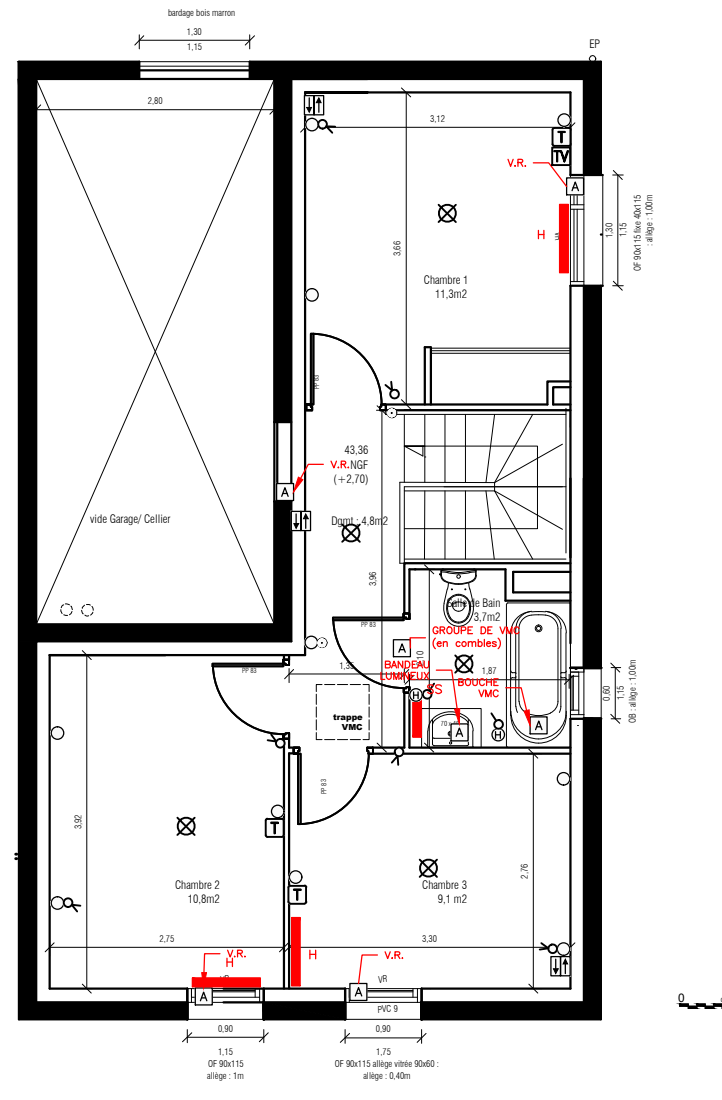
# Îlot Prévert à Lanester

PLAN DE VENTE

## MAISON 2 - Type T4



REZ DE CHAUSSE



ETAGE 1

RDC	SURFACE HABITABLE	ETAGE	SURFACE HABITABLE
Séjour Cuisine	26,8	Chambre 1	11,3
Entrée	8,0	Chambre 2	10,8
Salle d'eau	5,3	Chambre 3	9,1
		Palier	4,8
		Salle de Bain	3,7
SURFACE RDC	40,1	SURFACE ETAGE	39,7
TOTALE SURFACE HABITABLE (= surface Loi Carrez)			79,8 m <sup>2</sup>
Annexes	Garage		17,9 m <sup>2</sup>
	Surface Terrasse		13,8 m <sup>2</sup>
	Surface Parcelle		341 m <sup>2</sup>

Réalisation et Commercialisation  
**LE LOGIS BRETON**  
*Promoteur de bonheur*

**LE LOGIS BRETON**  
 58 rue de la Terre Noire  
 29334 QUIMPER Cedex  
 Tel 02 98 55 81 91

**OLIVIER POUVREAU ARCHITECTE**  
 Architecte 42 avenue de la Perrière  
 56 100 LORIENT

FAIT LE 15 . 11 . 2019

Document provisoire. Le plan contractuel sera celui déposé au rang des minutes du notaire, lors de la signature de l'acte de vente.  
 Dans les cuisines, les indications telles que LL, LV, FR, etc... sont représentées pour définir un emplacement, la fourniture de l'électroménager n'est pas prévue dans la prestation due.

