

Ilôt Prévert à Lanester

PLAN DE VENTE

MAISON 6 - Type T4

Réalisation
et Commercialisation



LE LOGIS BRETON
58 rue de la Terre Noire
29334 QUIMPER Cedex
Tel 02 98 55 81 91

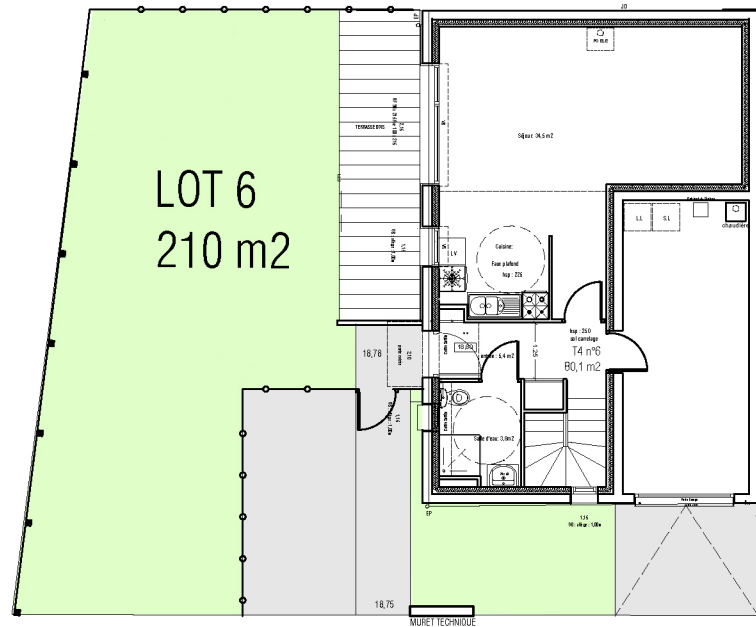
OLIVIER POUVREAU ARCHITECTE

42 avenue de la Perrière
56 100 LORIENT

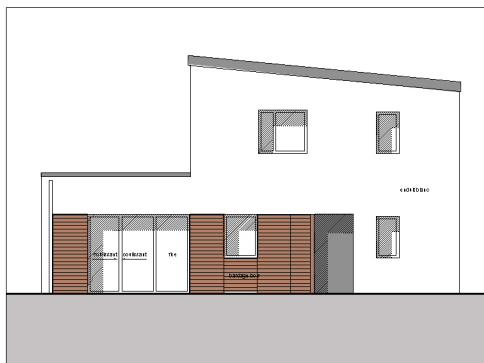
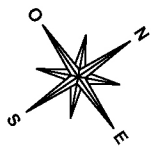


FAIT LE 09 . 10 . 2019

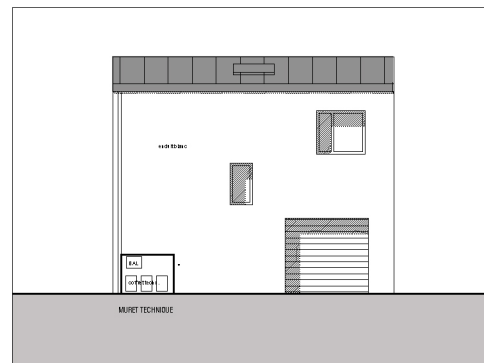
Document provisoire. Le plan contractuel sera celui déposé au rang des minutes du notaire, lors de la signature de l'acte de vente.
Dans les cuisines, les indications telles que LL, L.V, FFR, etc... sont représentées pour définir un emplacement.
La fourniture de l'électroménager n'est pas prévue dans la prestation due.
Des modifications mineures ou des aménagements de détails nécessités par des raisons techniques



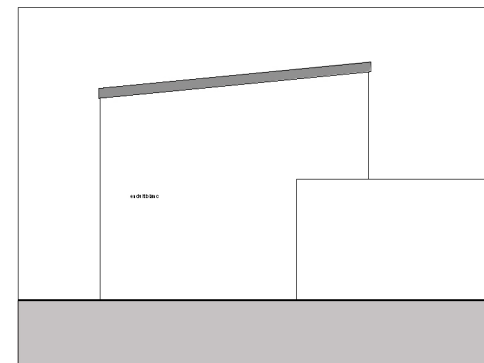
PLAN MASSE RDC DE LA PARCELLE



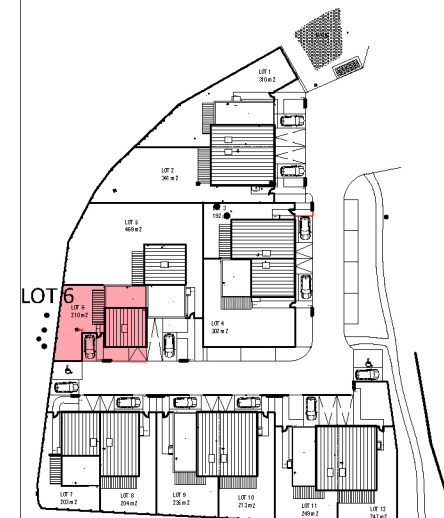
FACADE SUD OUEST



FACADE SUD EST



FACADE NORD EST

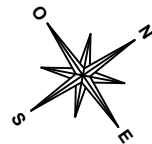
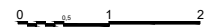
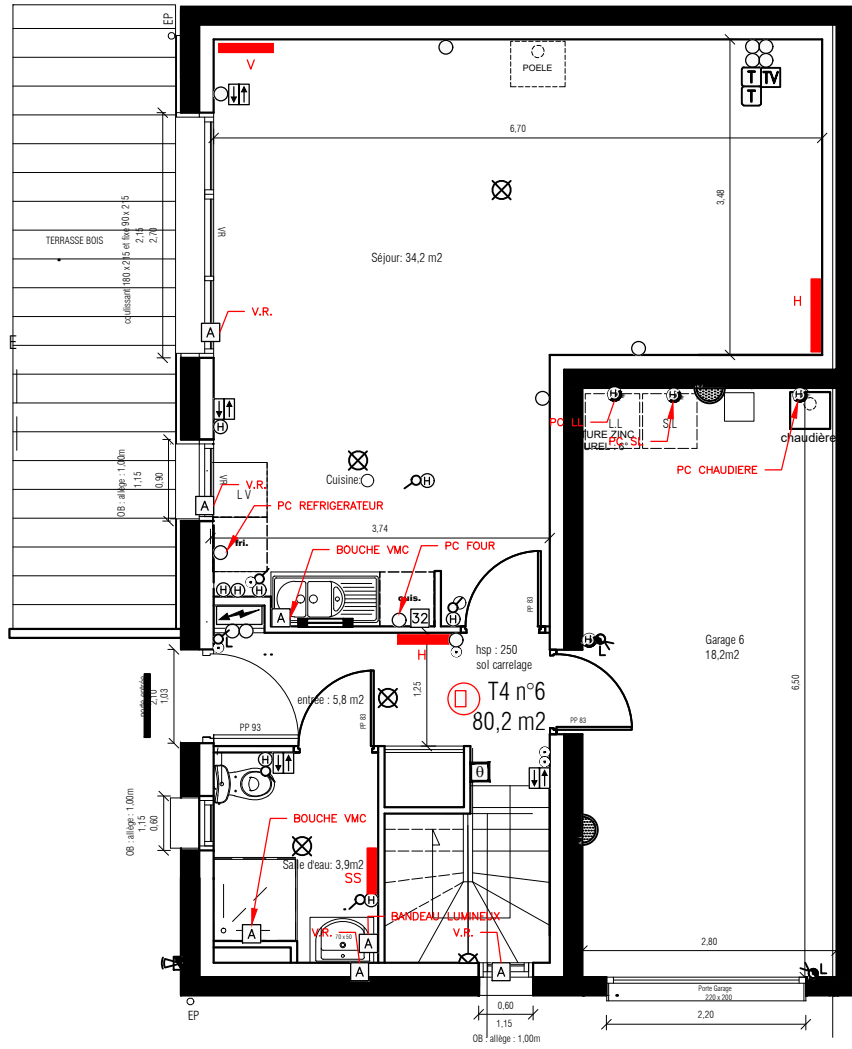


PLAN DE SITUATION

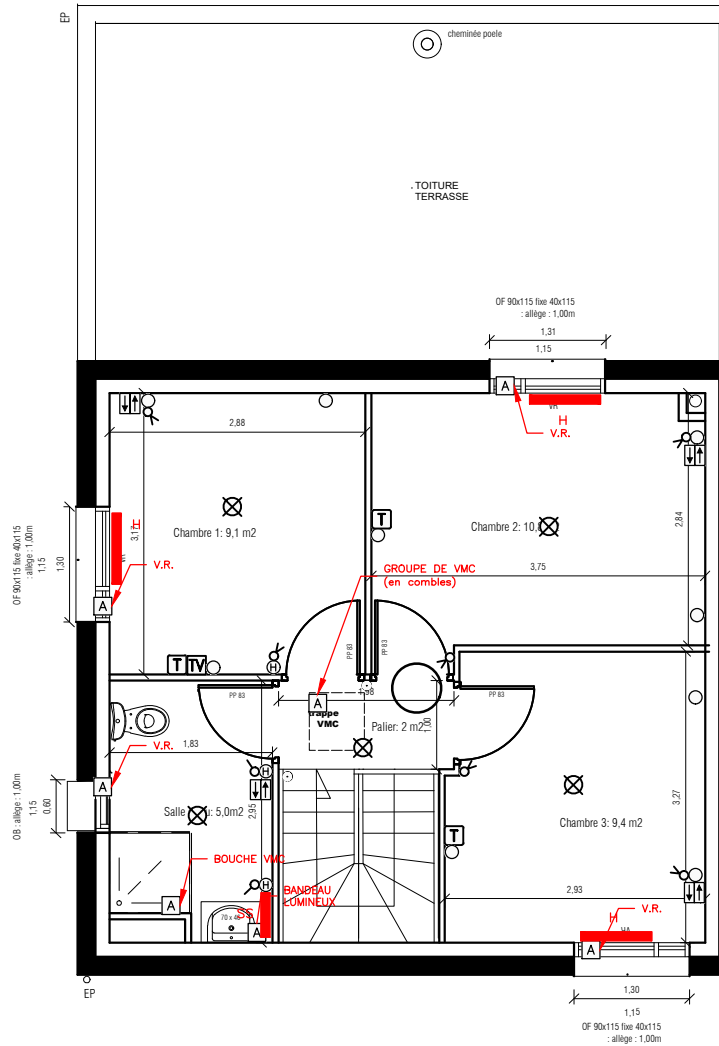
Ilôt Prévert à Lanester

PLAN DE VENTE

MAISON 6 - Type T4



REZ DE CHAUSSE



ETAGE 1

	REGLETTE ETANCHE		PRISE DE COURANT ETANCHE HAUTEUR 16A+T
	HUBLOT FONCTIONNEL		ALIMENTATION EN ATTENTE
	HUBLOT EXTERIEUR		SORTIE DE CABLE 32A+T
	PROJECTEUR EXTERIEUR AVEC DETECTEUR IR		CARILLON ET SON BOUTON POUSSOIR
	DISPOSITIF DE CONNEXION POUR LUMINAIRE		PRISE TELEPHONE (RJ45)
	INTERRUPTEUR S.A.		PRISE TELEVISION (COAXIAL)
	INTERRUPTEUR V&V		EMPLACEMENT THERMOSTAT D'AMBIANCE
	BOUTON POUSSOIR		GTL SAILLIE (TABLEAU DE REPART. + TABLEAU DE COM. + PANNEAU DE CONTROLE + 2PC)
	INTERRUPTEUR S.A. ETANCHE LUMINEUX		D.A.A.F.
	INTERRUPTEUR V&V ETANCHE LUMINEUX		TABLAU ELECTRIQUE
	PRISE DE COURANT 16A+T ou 20A+T		RADIATEUR
	PRISE DE COURANT HAUTEUR 16A+T		

LEGENDE

RDC	SURFACE HABITABLE	ETAGE	SURFACE HABITABLE
Séjour Cuisine	34,2	Chambre 1	9,1
Entrée	5,8	Chambre 2	10,8
Salle d'eau	3,9	Chambre 3	9,4
		Palier	2,0
		Salle de Bain	5,0
SURFACE RDC	43,9	SURFACE ETAGE	36,3
TOTALE SURFACE HABITABLE (= surface Loi Carrez)		80,2 m ²	
Annexes	Garage		18,2 m ²
	Surface Terrasse		12,3 m ²
	Surface Parcelle		210 m ²

Réalisation et Commercialisation

LE LOGIS BRETON
Promoteur de bonheur

LE LOGIS BRETON
 58 rue de la Terre Noire
 29334 QUIMPER Cedex
 Tel 02 98 55 81 91

OLIVIER POUVREAU ARCHITECTE
 Architecte
 42 avenue de la Perrière
 56 100 LORIENT

OLIVIER POUVREAU ARCHITECTE

FAIT LE 09 . 10 . 2019

Document provisoire. Le plan contractuel sera celui déposé au rang des minutes du notaire, lors de la signature de l'acte de vente.
 Dans les cuisines, les indications telles que LL, LV, FR, etc., sont représentées pour définir un emplacement, la fourniture de l'électroménager n'est pas prévue dans la prestation due.
 Des modifications mineures ou des aménagements de détails nécessités par des raisons techniques