

# Îlot Prévert à Lanester

PLAN DE VENTE

## MAISON 7 - Type T5

Réalisation  
et Commercialisation



LE LOGIS BRETON

58 rue de la Terre Noire  
29334 QUIMPER Cedex  
Tel 02 98 55 81 91

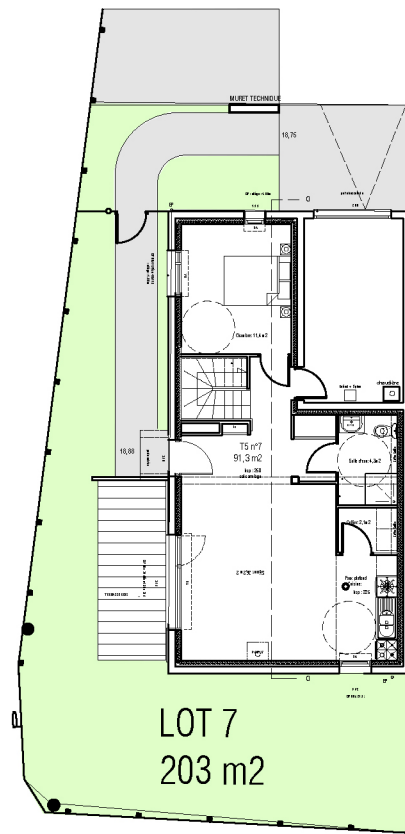
OLIVIER POUVREAU ARCHITECTE

42 avenue de la Perrière  
56 100 LORIENT

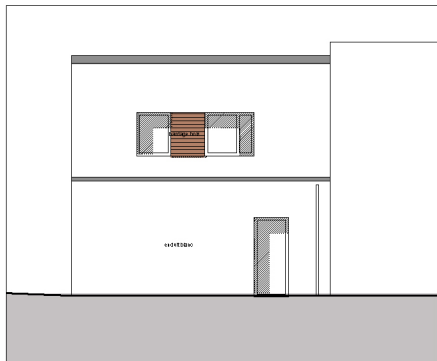
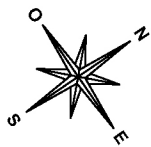


FAIT LE 09 . 10 . 2019

Document provisoire. Le plan contractuel sera celui déposé au rang des minutes du notaire, lors de la signature de l'acte de vente.  
Dans les cuisines, les indications telles que L.L., L.V., P.F., etc., sont représentées pour définir un emplacement.  
la fourniture de l'électroménager n'est pas prévue dans la prestation due.  
Des modifications mineures ou des aménagements de détails nécessités par des raisons techniques



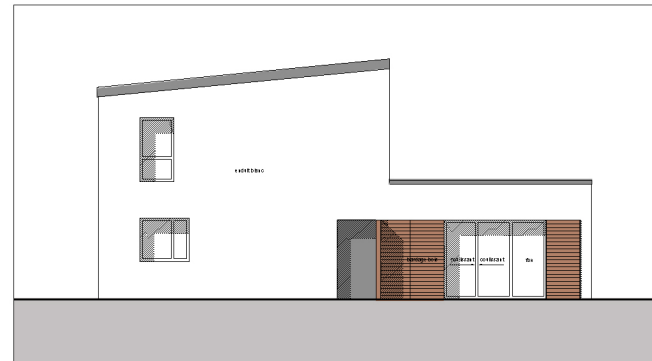
PLAN MASSE RDC DE LA PARCELLE



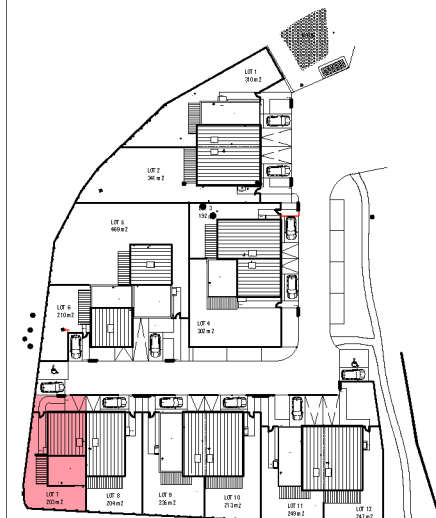
FACADE SUD OUEST



FACADE NORD EST



FACADE NORD OUEST



LOT 7

PLAN DE SITUATION

# Îlot Prévert à Lanester

## PLAN DE VENTE

### MAISON 7 - Type T5

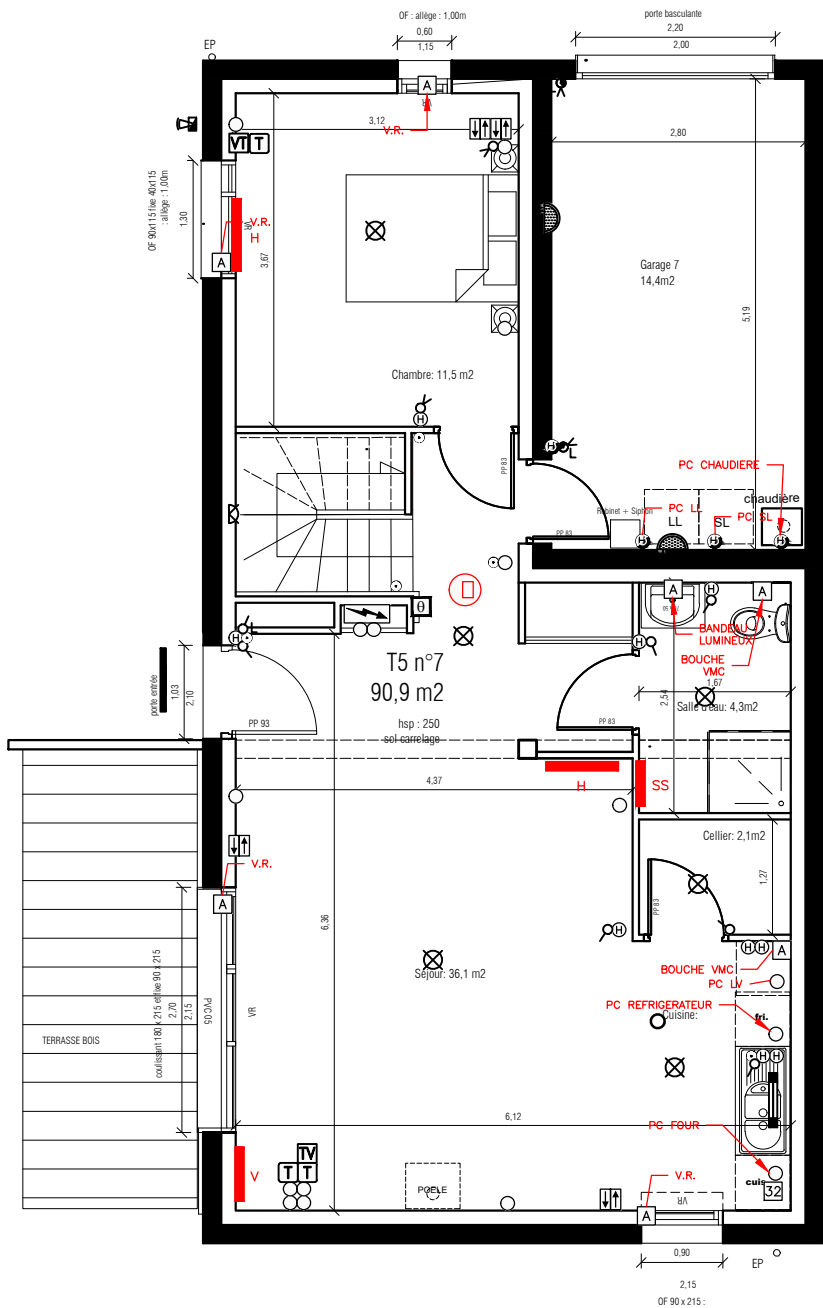
RDC	SURFACE HABITABLE	ETAGE	SURFACE HABITABLE
Séjour Cuisine	36,0	Chambre 2	10,1
Cellerier	2,1	Chambre 3	11,9
Salle d'eau	4,3	Chambre 4	9,0
Chambre 1	11,5	Palier	1,8
		Salle de Bain	4,2
SURFACE RDC		SURFACE ETAGE	
53,9		37,0	
TOTALE SURFACE HABITABLE (= surface Loi Carrez)			90,9 m2
Annexes	Garage		14,4 m2
	Surface Terrasse		9,7 m2
	Surface Parcelle		203 m2

Réalisation et Commercialisation  
**LE LOGIS BRETON**  
*Promoteur de bonheur*  
 58 rue de la Terre Noire  
 29334 QUIMPER Cedex  
 Tel 02 98 55 81 91

**OLIVIER POUVREAU ARCHITECTE**  
 Architecte  
 42 avenue de la Perrière  
 56 100 LORIENT

FAIT LE 09 . 10 . 2019

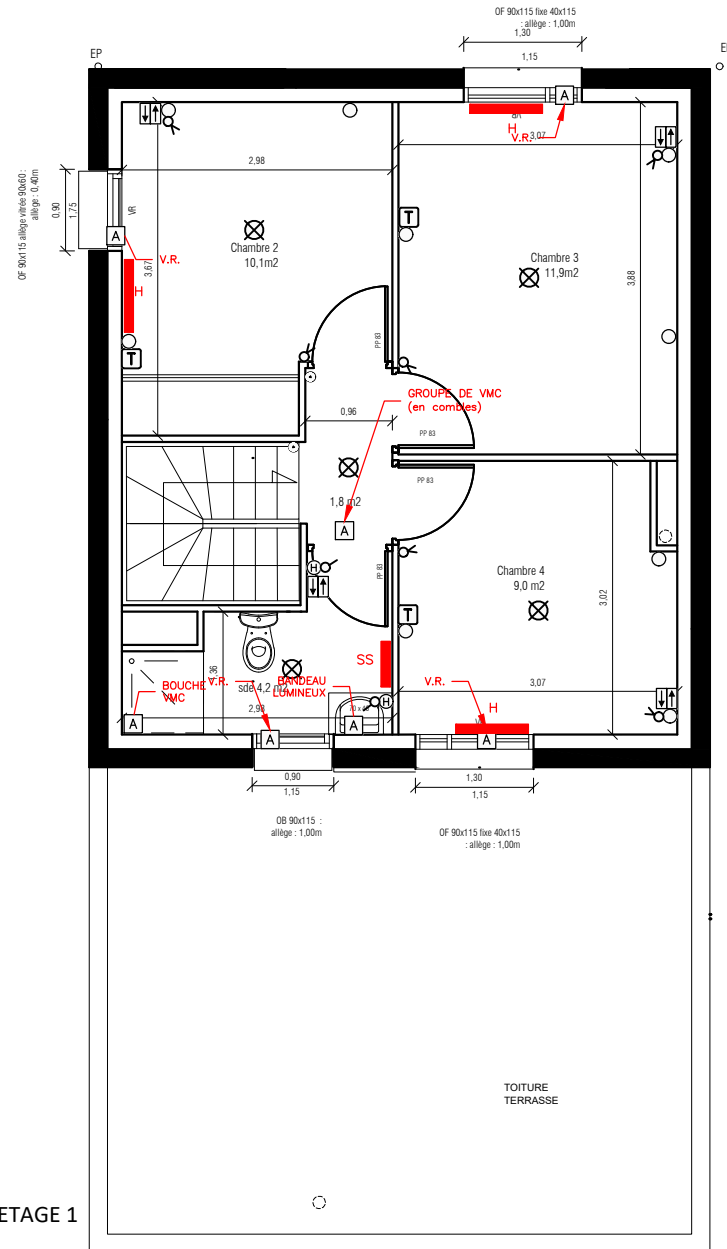
Document provisoire. Le plan contractuel sera celui déposé au rang des minutes du notaire, lors de la signature de l'acte de vente.  
 Dans les cuisines, les indications telles que LL, LV, FR, etc., sont représentées pour définir un emplacement.  
 la fourniture de l'électroménager n'est pas prévue dans la prestation due.  
 Des modifications mineures ou des aménagements de détails nécessités par des raisons techniques



REZ DE CHAUSSE



ETAGE 1



	REGLETTE ETANCHE		PRISE DE COURANT ETANCHE HAUTEUR 16A+T
	HUBLOT FONCTIONNEL		ALIMENTATION EN ATTENTE
	HUBLOT EXTERIEUR		SORTIE DE CABLE 32A+T
	PROJECTEUR EXTERIEUR AVEC DETECTEUR IR		CARILLON ET SON BOUTON POUSSOIR
	DISPOSITIF DE CONNEXION POUR LUMINAIRE		PRISE TELEPHONE (RJ45)
	INTERRUPTEUR S.A.		PRISE TELEVISION (COAXIAL)
	INTERRUPTEUR V&V		EMPLACEMENT THERMOSTAT D'AMBIANCE
	BOUTON POUSSOIR		GTL SAILLIE (TABLEAU DE REPART. + TABLEAU DE COM. + PANNEAU DE CONTROLE + 2PC)
	INTERRUPTEUR S.A. ETANCHE LUMINEUX		D.A.A.F.
	INTERRUPTEUR V&V ETANCHE LUMINEUX		TABLEAU ELECTRIQUE
	PRISE DE COURANT 16A+T ou 20A+T		RADIATEUR
	PRISE DE COURANT HAUTEUR 16A+T		

LEGENDE