

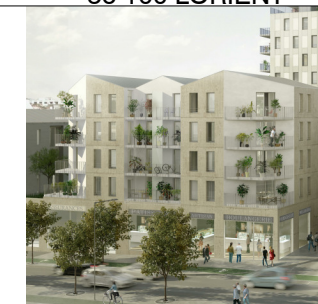


Le Logis Breton 58, rue de la Terre Noire  
29 334 QUIMPER CEDEX



Agence A/NM/A Nicolas Michelin & Associés 9, cour des Petites Ecuries  
75010 PARIS

Plan de vente  
**Résidences KEREON**  
Bvd Cosmao Dumaon  
56 100 LORIENT



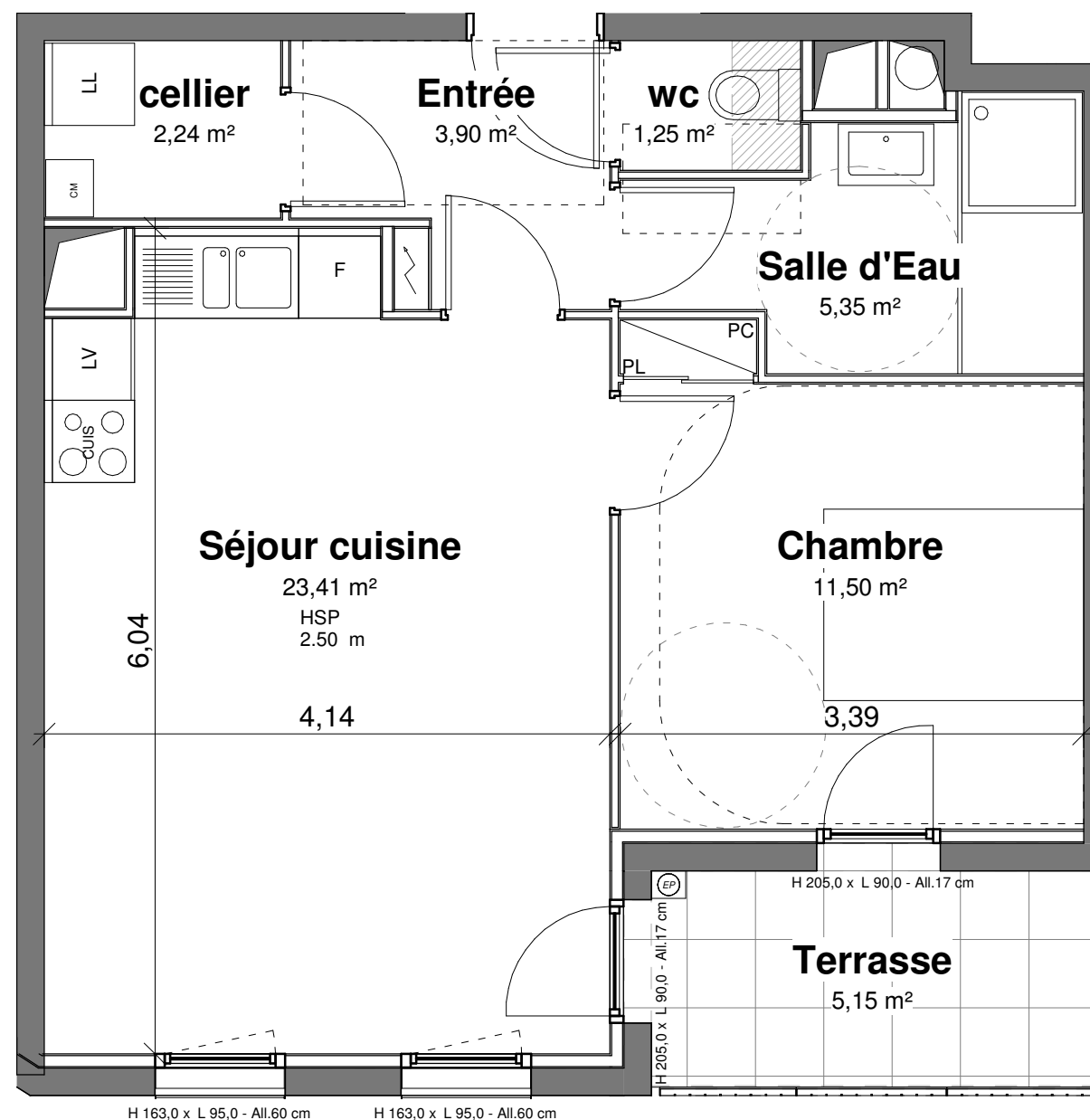
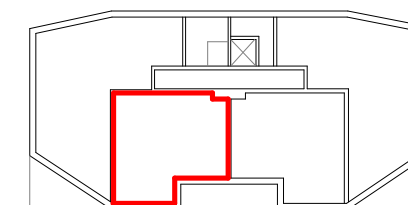
Bat	Niveau	APT n°	Type
C2D	RDJ	03	T2

Désignation	Surface
Chambre	11,50 m <sup>2</sup>
Séjour cuisine	23,41 m <sup>2</sup>
Salle d'Eau	5,35 m <sup>2</sup>
Entrée	3,90 m <sup>2</sup>
cellier	2,24 m <sup>2</sup>
wc	1,25 m <sup>2</sup>
<b>Surface habitable totale</b>	<b>47,65 m<sup>2</sup></b>
Terrasse	5,15 m <sup>2</sup>
	5,15 m <sup>2</sup>

**Légende**

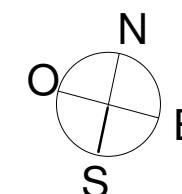
HSP Hauteur sous plafond	Fenêtre Oscillo-battante
FP Faux-plafond	Porte fenêtre
PL Placard	
VR Volet roulant	

**Plan de repérage**



Le plan contractuel sera déposé au rang des minutes du notaire lors de la signature de l'acte de vente.  
Les équipements électroménager dessinés ne sont pas fournis par le vendeur.  
Des modifications mineures des aménagements de détails nécessités pour des raisons techniques ou administratives pourront être apportés au plan.

Echelle 1/50ème



date de création : 02 11 2015

date de mise à jour : 01 02 2018