

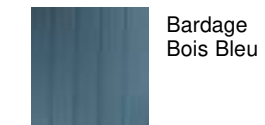
# PLAN DE RÉSERVATION

N°C22

VERSION RETENUE



Façade



Bardage Bois Bleu

Menuiseries



Teinte grise

Balcon



Balcon Bois

Sols

Choix 1 / Pièces

Faïences

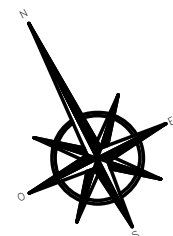
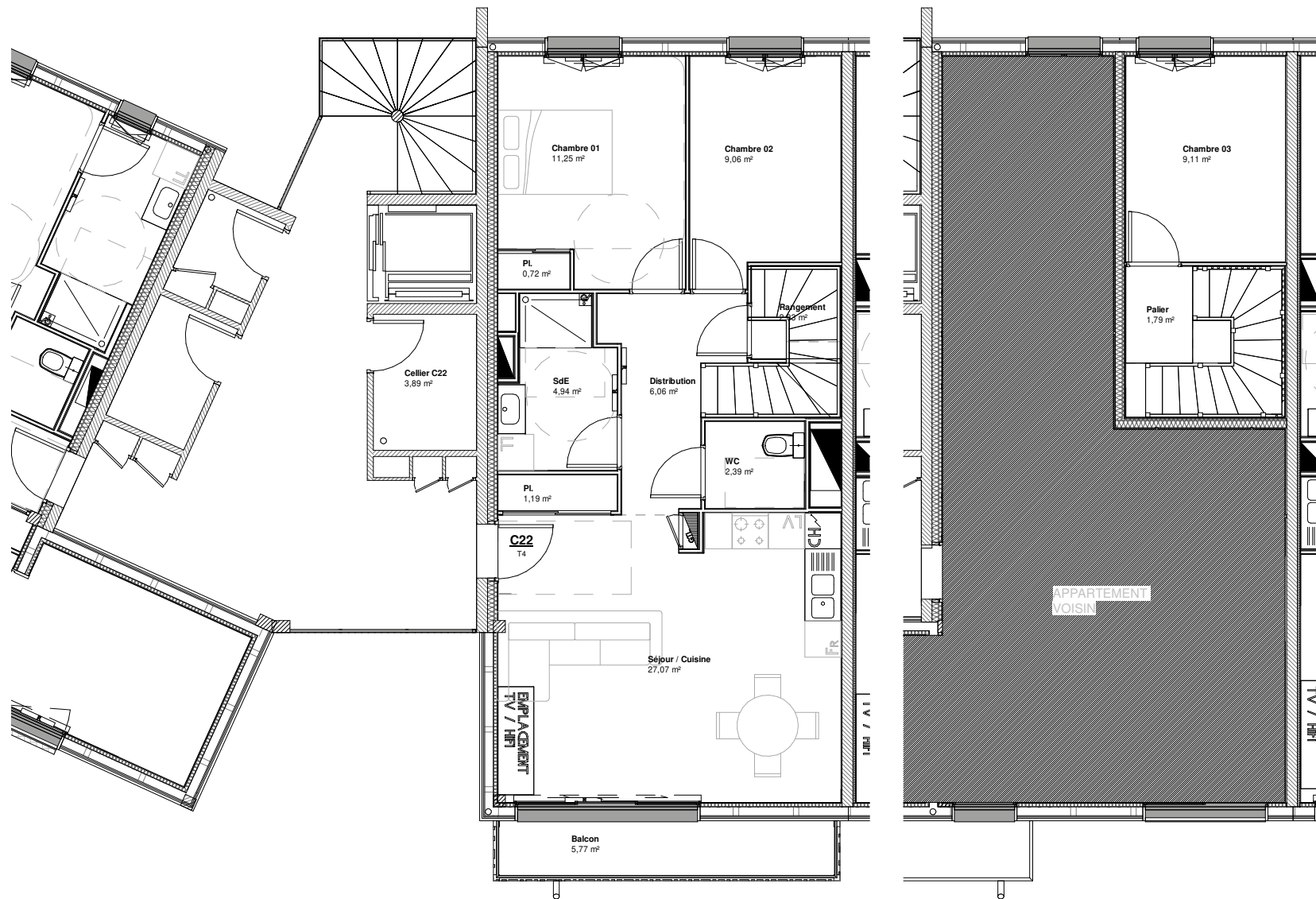
Choix 1 / Cuisine

Choix 2 / Pièces

Choix 2 / Faïence

Options

C22 - ____	
Surf. Habitable	
Chambre 01	11,25 m <sup>2</sup>
Chambre 02	9,06 m <sup>2</sup>
Chambre 03	9,11 m <sup>2</sup>
Distribution	6,06 m <sup>2</sup>
Palier	1,79 m <sup>2</sup>
Pl.	0,72 m <sup>2</sup>
Pl.	1,19 m <sup>2</sup>
Rangement	2,03 m <sup>2</sup>
SdE	4,94 m <sup>2</sup>
Séjour / Cuisine	27,07 m <sup>2</sup>
WC	2,39 m <sup>2</sup>
75,63 m <sup>2</sup>	
Surf. Annexe (cellier)	
Cellier C22	3,89 m <sup>2</sup>
3,89 m <sup>2</sup>	
Surf. Annexe (balcon)	
Balcon	5,77 m <sup>2</sup>
5,77 m <sup>2</sup>	

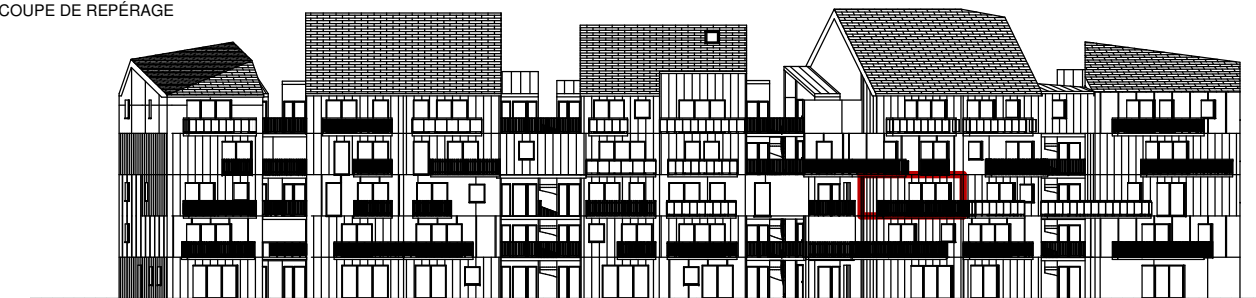


- Mur ossature bois isolé
- Mur extérieur en béton isolé
- Mur de refend en béton isolé
- Mur séparatif de logement isolé
- Cloison intérieure



DOCUMENT PROVISOIRE - Le plan contractuel sera déposé au rang des minutes du notaire lors de la signature.  
 Les équipements dessinés en gris ne sont pas fournis par le vendeur.  
 Des modifications mineures, des aménagements de détails nécessités pour des raisons techniques ou administratives pourront être apportés au plan.

COUPE DE REPÉRAGE



ARCHITECTE

**TLPA - Atelier d'Architecture et d'Urbanisme**  
 41 rue Jean Macé - 29200 BREST  
 Tél: 02.98.46.81.70

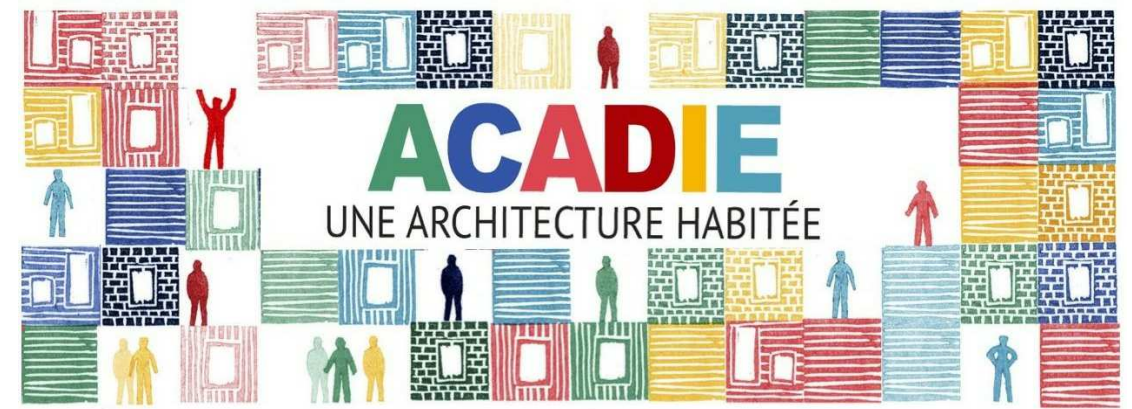
MAÎTRE D'OUVRAGE

**LE LOGIS BRETON**  
 58 rue de la Terre Noire - 29334 QUIMPER CEDEX  
 Tél: 02.98.55.81.91

**ACADIE**

Allée Samuel De Champlain - QUIMPER

02 décembre 2020

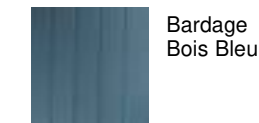


# PLAN DE RÉSERVATION

N°C22 EVOLUTIF



**Façade**



Bardage Bois Bleu

**Menuiseries**



Teinte grise

**Balcon**



Balcon Bois

**Sols**

Choix 1 / Pièces

**Faïences**

Choix 1 / Cuisine

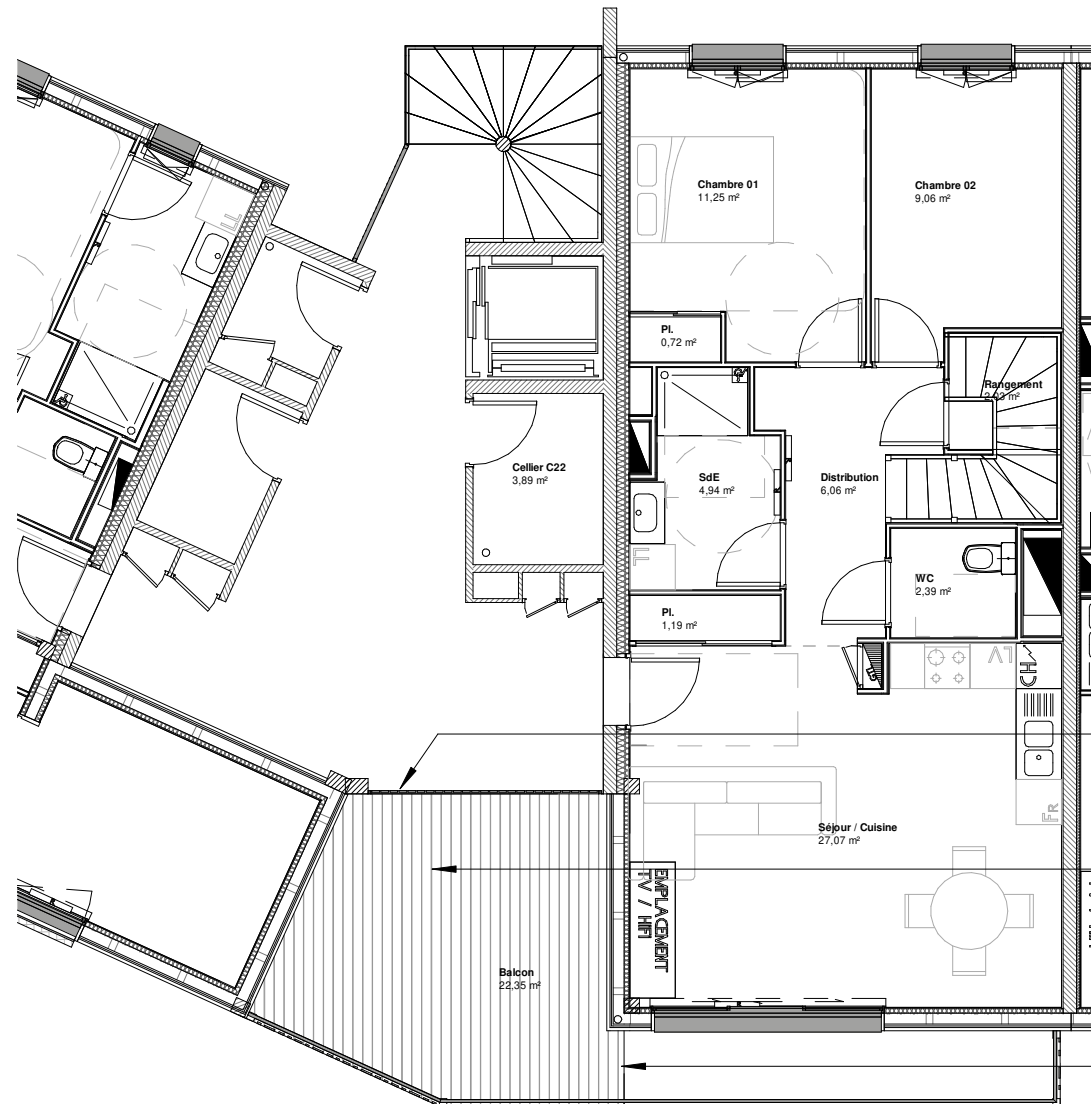
Choix 2 / Pièces

Choix 2 / Faïence

**Options**

C22 - \_\_\_\_

Surf. Habitable	
Chambre 01	11,25 m <sup>2</sup>
Chambre 02	9,06 m <sup>2</sup>
Chambre 03	9,11 m <sup>2</sup>
Distribution	6,06 m <sup>2</sup>
Palier	1,79 m <sup>2</sup>
Pl.	0,72 m <sup>2</sup>
Pl.	1,19 m <sup>2</sup>
Rangement	2,03 m <sup>2</sup>
SdE	4,94 m <sup>2</sup>
Séjour / Cuisine	27,07 m <sup>2</sup>
WC	2,39 m <sup>2</sup>
75,63 m <sup>2</sup>	
Surf. Annexe (cellier)	
Cellier C22	3,89 m <sup>2</sup>
3,89 m <sup>2</sup>	
Surf. Annexe (balcon/terrasse)	
Balcon	22,35 m <sup>2</sup>
22,35 m <sup>2</sup>	

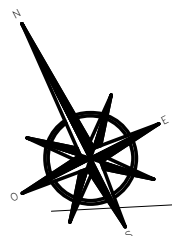


Remplacement du garde-corps par une grille à cadre métallique galva et barreaudage bois vertical dito autres éléments similaires du bâtiment

Création d'une terrasse en plancher bois sur charpente bois

Suppression du retour de garde-corps du balcon d'origine pour laisser le passage

Création d'un garde-corps à cadre métallique galva et barreaudage bois dito balcon du logement



- Mur ossature bois isolé
- Mur extérieur en béton isolé
- Mur de refend en béton isolé
- Mur séparatif de logement isolé
- Cloison intérieure



DOCUMENT PROVISoire - Le plan contractuel sera déposé au rang des minutes du notaire lors de la signature.  
 Les équipements dessinés en gris ne sont pas fournis par le vendeur.  
 Des modifications mineures, des aménagements de détails nécessités pour des raisons techniques ou administratives pourront être apportés au plan.

COUPE DE REPÉRAGE



**ARCHITECTE**



TLPA - Atelier d'Architecture et d'Urbanisme  
 41 rue Jean Macé - 29200 BREST  
 Tél: 02.98.46.81.70

**MAÎTRE D'OUVRAGE**



LE LOGIS BRETON  
 58 rue de la Terre Noire - 29334 QUIMPER CEDEX  
 Tél: 02.98.55.81.91

**ACADIE**

Allée Samuel De Champlain - QUIMPER

23 novembre 2020