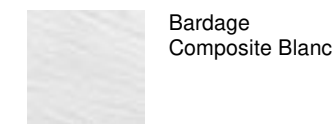


# PLAN DE RÉSERVATION

N°D31



Façade



Menuiseries



Balcon



Sols

Choix 1 / Pièces

Faïences

Choix 1 / Cuisine

Choix 2 / Pièces

Choix 2 / Faïence

Options

D31 - \_\_\_\_

Surf. Habitable	
Chambre 01	9,65 m <sup>2</sup>
Chambre 02	11,86 m <sup>2</sup>
Circulation	4,82 m <sup>2</sup>
Entrée	3,42 m <sup>2</sup>
Pl.	0,72 m <sup>2</sup>
Pl.	0,72 m <sup>2</sup>
SdE	5,79 m <sup>2</sup>
Séjour / Cuisine	27,02 m <sup>2</sup>
WC	2,14 m <sup>2</sup>
66,14 m <sup>2</sup>	

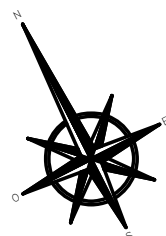
Surf. Annexe (cellier)	
Cellier D21	3,74 m <sup>2</sup>
3,74 m <sup>2</sup>	

Surf. Annexe (balcon)	
Balcon	4,00 m <sup>2</sup>
4,00 m <sup>2</sup>	

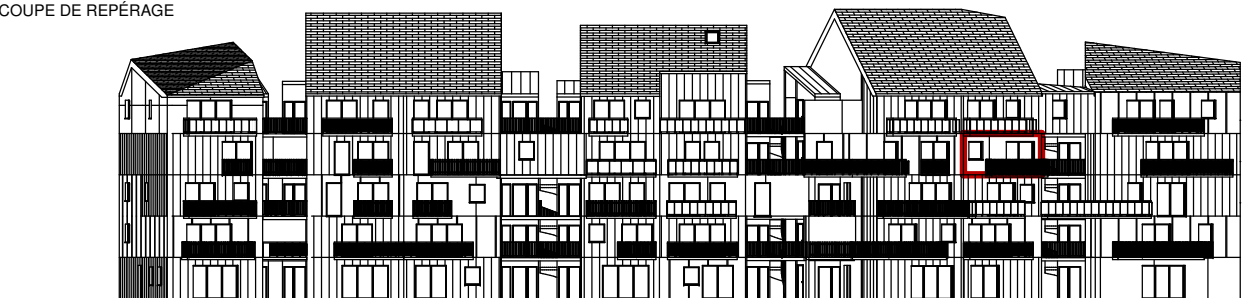


- Mur ossature bois isolé
- Mur extérieur en béton isolé
- Mur de refend en béton isolé
- Mur séparatif de logement isolé
- Cloison intérieure

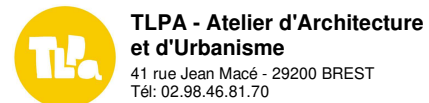


DOCUMENT PROVISoire - Le plan contractuel sera déposé au rang des minutes du notaire lors de la signature.  
 Les équipements dessinés en gris ne sont pas fournis par le vendeur.  
 Des modifications mineures, des aménagements de détails nécessités pour des raisons techniques ou administratives pourront être apportés au plan.

COUPE DE REPÉRAGE



ARCHITECTE



MAÎTRE D'OUVRAGE



ACADIE

Allée Samuel De Champlain - QUIMPER

02 décembre 2020