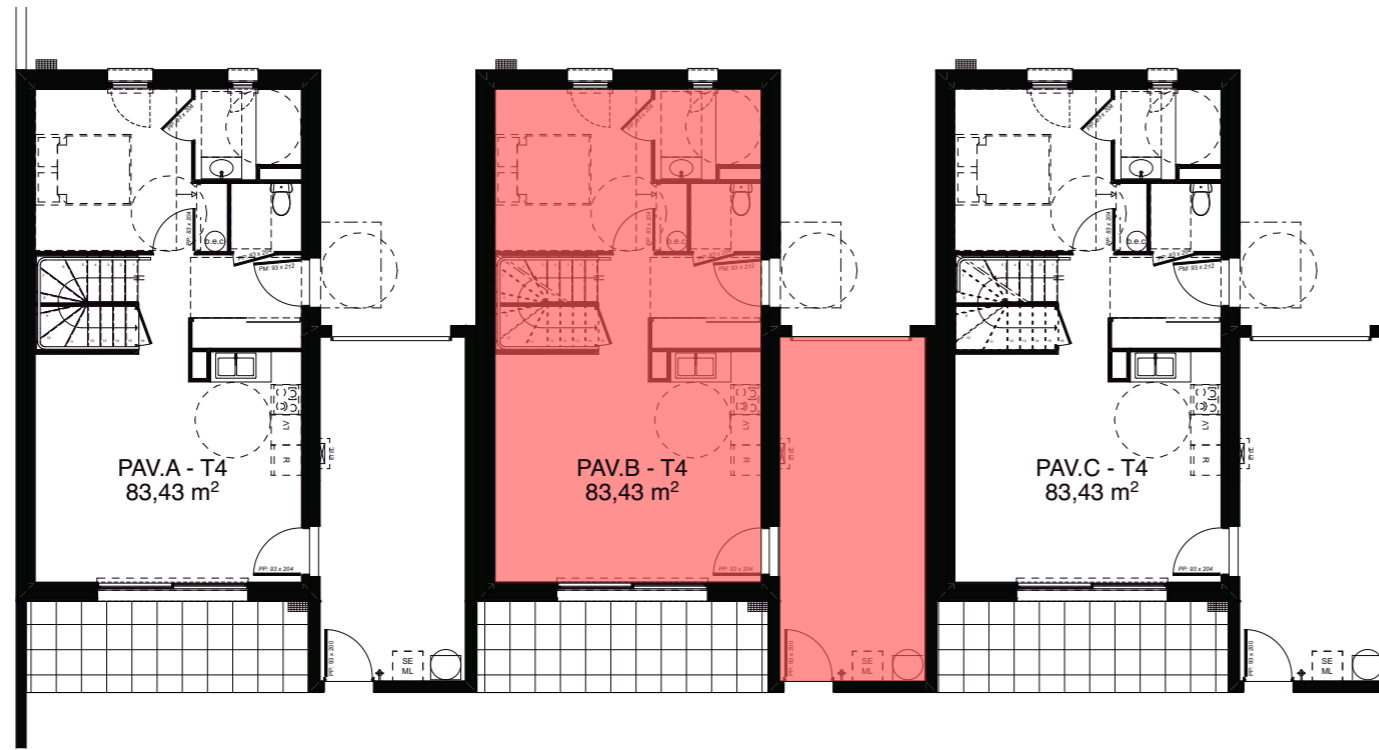


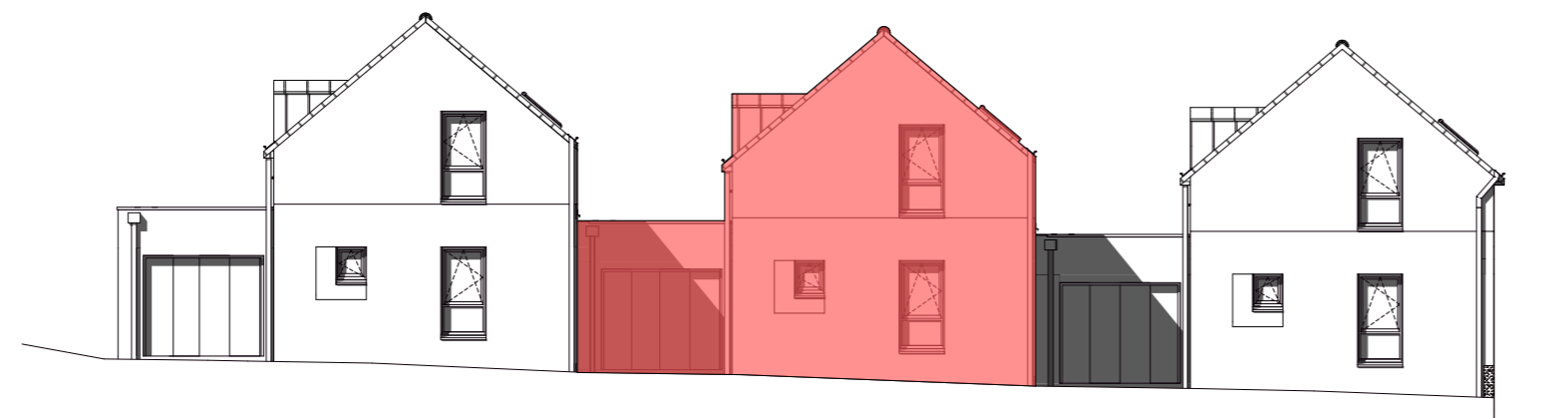
VILLAS ESSENTIELLES à Ergué-Gabéric PLAN DE VENTE

PAVILLON B

TYPE 4
REPERAGE



ELEVATION SUD



ELEVATION NORD

PIECES	SURFACE HABITABLE (m ²)
Séjour-Cuisine	26,98
Chambre 1 (RDC)	10,94
Chambre 2 (R+1)	12,79
Chambre 3 (R+1)	11,59
Entrée (RDC)	4,10
Palier (R+1)	5,33
Salle d'eau (RDC)	3,53
Salle d'eau (R+1)	6,28
WC (RDC)	1,89

TOTALE SURFACE HABITABLE (= surface Loi Carrez) 83,43

Annexes	Surface Terrasse	10,14
	Surface Garage	19,84
EXT.	Surface Jardin	50,40

Nota : les côtes et surfaces sont données à titre indicatif, elles peuvent varier en fonction des impératifs de construction.



LE LOGIS BRETON
58, RUE DE LA TERRE NOIRE
QUIMPER
29334 QUIMPER
Tél : 02.98.55.81.91
Mail :



ARCHIPOLE
URBANISME ET ARCHITECTURE
72, AVENUE DE KERADENNEC
29000 QUIMPER
Tél : 02.98.10.25.00
Mail : quimper@archipole.fr

FAIT LE : 26/11/2020

NOTA :

En fonction des nécessités techniques de la réalisation, des modifications sont susceptibles d'être apportées à ce plan qui ne revêt, avant d'être annexé à l'acte authentique de vente, qu'un caractère informatif. Les surfaces et les côtes indiquées sont approximatives, les soffites, les faux plafonds et les gaines sont susceptibles d'évoluer en situation, nombre et dimensions. Les canalisations, retombées et regards ne sont pas figurés. Les emplacements des prises, appliques, plafonniers, radiateurs ou connecteurs sont donnés à titre indicatif et sont susceptibles d'évoluer pour raisons techniques. La végétation n'est pas contractuelle. Les éléments de mobilier (meubles et plan de travail) ne sont placés qu'à titre indicatif. La fourniture de l'électroménager n'est pas prévue. Les hauteurs sous plafonds sont données hors épaisseur des revêtements de sol définitif.