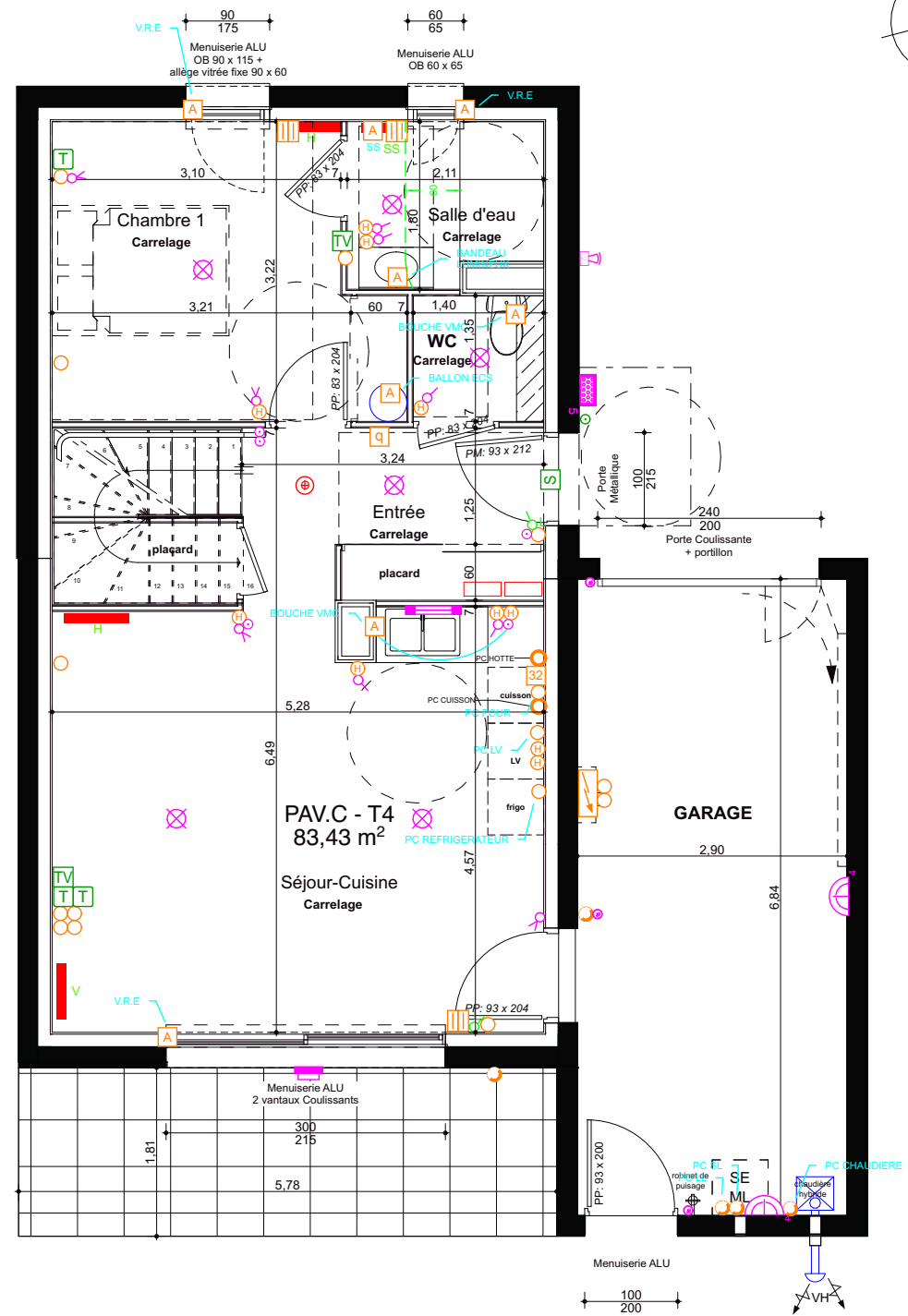
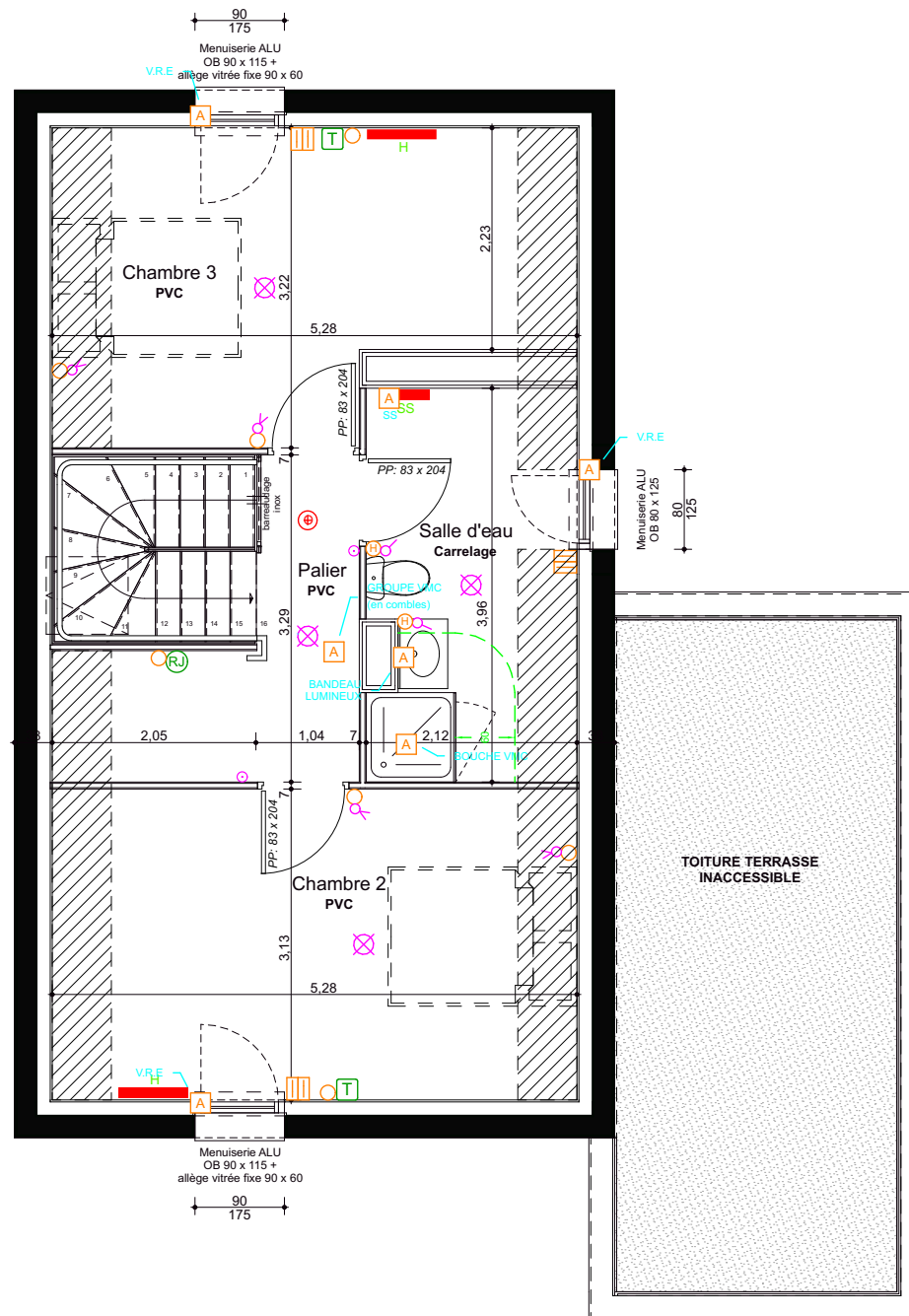


ETAGE RDC



ETAGE R+1



LEGENDE ELECTRICITE

	LUMINAIRE ETANCHE (1)		DETECTEUR ENCASTRE (C)
	PETIT SPOT ENCASTRE (2)		PRISE DE COURANT 15A+T
	MOYEN SPOT ENCASTRE (3)		PRISE DE COURANT HAUTEUR ETANCHE 15A+T
	HUBLOT ASYMETRIQUE (4)		ALIMENTATION EN ATTENTE
	HUBLOT EXTERIEUR (5)		SORTIE DE CABLE 30A+T
	PROJECTEUR EXTERIEUR (6)		COMMANDE VOLET ROULANT ELECTRIQUE
	REGLETTE ETANCHE (égouttoir)		PLATINE D'APPEL (CONTROLE DIACES)
	HUBLOT EXTERIEUR (égouttoir)		POSTE INTERIEUR (CONTROLE DIACES)
	PROJECTEUR EXTERIEUR AVEC DETECTEUR IR		BOUTON POUSSOIR DE SORTIE (CONTROLE DIACES)
	DISPOSITIF DE CONNEXION POUR LUMINAIRE		CARILLON ET SON BOUTON POUSSOIR
	INTERRUPTEUR S.A.		PRISE TELEPHONE (RJ45)
	INTERRUPTEUR S.A. ETANCHE		PRISE TELEVISION (COAXIAL)
	INTERRUPTEUR S.A. LUMINEUX ETANCHE		EMPLACEMENT THERMOSTAT CHAMBANCE
	INTERRUPTEUR S.A. LUMINEUX ETANCHE (SANS OMBRE)		GTL SALLE (NIVEAU ELEC. + TABLEAU DE COM. + RAYONNEMENT CONTRÔLE + FPD)
	BOUTON POUSSOIR LUMINEUX ETANCHE		TABLEAU ELECTRIQUE SS (Hébergement 2PC)
	DETECTEUR EN SALLE MURALE ETANCHE (A)		VOYANT DE DEFAUT
	COLLECTEUR DE DISTRIBUTION		D.A.A.F.
	THERMOSTAT CHAMBANCE		RADIATEUR (modèle Horizontal)
			RADIATEUR (modèle Vertical)

ECHELLE :

VILLAS ESSENTIELLES  
à Ergué-Gabéric  
PLAN DE VENTE

PAVILLON.C  
TYPE 4 Etage RDC & R+1

PIECES	SURFACE HABITABLE (m <sup>2</sup> )	
Séjour-Cuisine	26,98	
Chambre 1 (RDC)	10,94	
Chambre 2 (R+1)	12,79	
Chambre 3 (R+1)	11,59	
Entrée (RDC)	4,10	
Palier (R+1)	5,33	
Salle d'eau (RDC)	3,53	
Salle d'eau (R+1)	6,28	
WC (RDC)	1,89	
TOTALLE SURFACE HABITABLE (= surface Loi Carrez)		83,43
Annexes	Surface Terrasse	10,14
	Surface Garage	19,84
EXT.	Surface Jardin	146,07

Nota : les côtes et surfaces sont données à titre indicatif, elles peuvent varier en fonction des impératifs de construction.

**LE LOGIS BRETON**  
Promoteur de bonheur

LE LOGIS BRETON  
58, RUE DE LA TERRE NOIRE  
QUIMPER  
29334 QUIMPER  
Tél : 02.98.55.81.91  
Mail :

**ARCHIPOLE**  
URBANISME ET ARCHITECTURE

ARCHIPOLE  
URBANISME & ARCHITECTURE

72, AVENUE DE KERADENNEC  
29000 QUIMPER  
Tél : 02.98.10.25.00  
Mail : quimper@archipole.fr

FAIT LE : 02/02/2021

NOTA :

En fonction des nécessités techniques de la réalisation, des modifications sont susceptibles d'être apportées à ce plan qui ne revêt, avant d'être annexé à l'acte authentique de vente, qu'un caractère informatif. Les surfaces et les côtes indiquées sont approximatives, les soffites, les faux plafonds et gaines sont susceptibles d'évoluer en situation, nombre et dimensions. Les canalisations, retombées et regards ne sont pas figurés. Les emplacements des prises, appliques, plafonniers, radiateurs ou connecteurs sont donnés à titre indicatif et sont susceptibles d'évoluer pour raisons techniques. La végétation n'est pas contractuelle. Les éléments de mobilier (meubles et plan de travail) ne sont placés qu'à titre indicatif. La fourniture de l'électroménager n'est pas prévue. Les hauteurs sous plafonds sont données hors épaisseur des revêtements de sol définitif.

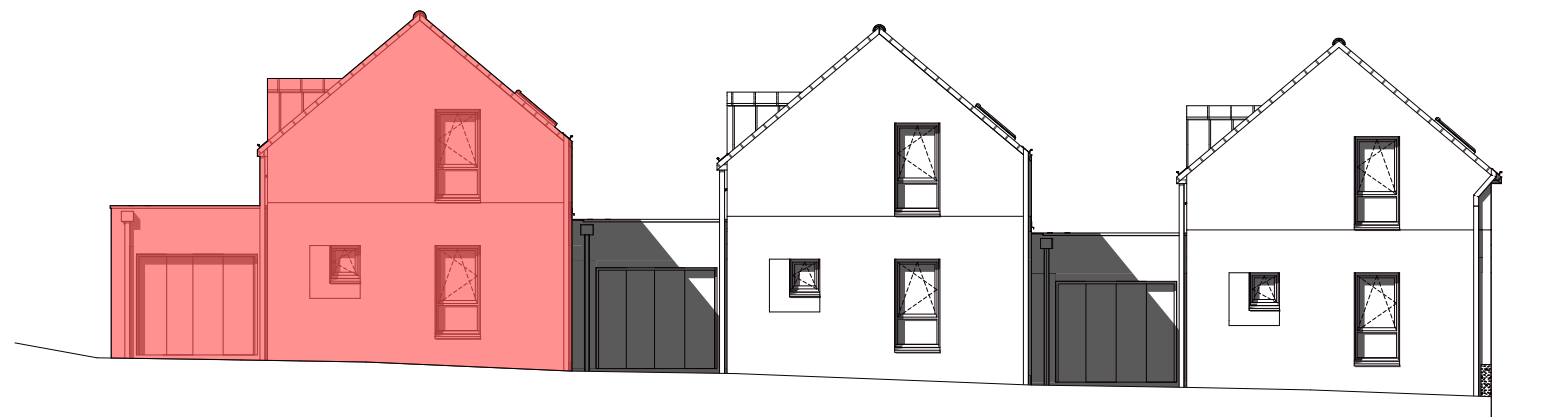
# VILLAS ESSENTIELLES à Ergué-Gabéric PLAN DE VENTE

## PAVILLON C

TYPE 4  
REPERAGE



ELEVATION SUD



ELEVATION NORD

PIECES	SURFACE HABITABLE (m <sup>2</sup> )
Séjour-Cuisine	26,98
Chambre 1 (RDC)	10,94
Chambre 2 (R+1)	12,79
Chambre 3 (R+1)	11,59
Entrée (RDC)	4,10
Palier (R+1)	5,33
Salle d'eau (RDC)	3,53
Salle d'eau (R+1)	6,28
WC (RDC)	1,89

TOTALE SURFACE HABITABLE (= surface Loi Carrez) 83,43

Annexes	Surface Terrasse	10,14
	Surface Garage	19,84
EXT.	Surface Jardin	48,95

Nota : les côtes et surfaces sont données à titre indicatif, elles peuvent varier en fonction des impératifs de construction.



LE LOGIS BRETON  
58, RUE DE LA TERRE NOIRE  
QUIMPER  
29334 QUIMPER  
Tél : 02.98.55.81.91  
Mail :



ARCHIPOLE  
URBANISME ET ARCHITECTURE  
72, AVENUE DE KERADENNEC  
29000 QUIMPER  
Tél : 02.98.10.25.00  
Mail : quimper@archipole.fr

FAIT LE : 26/11/2020

NOTA :

En fonction des nécessités techniques de la réalisation, des modifications sont susceptibles d'être apportées à ce plan qui ne revêt, avant d'être annexé à l'acte authentique de vente, qu'un caractère informatif. Les surfaces et les côtes indiquées sont approximatives, les soffites, les faux plafonds et les gaines sont susceptibles d'évoluer en situation, nombre et dimensions. Les canalisations, retombées et regards ne sont pas figurés. Les emplacements des prises, appliques, plafonniers, radiateurs ou connecteurs sont donnés à titre indicatif et sont susceptibles d'évoluer pour raisons techniques. La végétation n'est pas contractuelle. Les éléments de mobilier (meubles et plan de travail) ne sont placés qu'à titre indicatif. La fourniture de l'électroménager n'est pas prévue. Les hauteurs sous plafonds sont données hors épaisseur des revêtements de sol définitif.