

**LOGEMENT A12**  
Etage - T2

T2	n°A12
Etage	
Surfaces habitables (en m <sup>2</sup> )	
Séjour - Cuisine	26.8
Chambre 1 + placard	11.8
Salle d'Eau	5.6
Entrée	2.5
Placard d'entrée	0.5
<b>TOTAL (= loi Carrez)</b>	<b>47.2 m<sup>2</sup></b>
Surface annexe	
Balcon	6.3

Nota : les cotes et surfaces sont données à titre indicatif, elles peuvent varier en fonction des impératifs de construction.

Réalisation



LE LOGIS BRETON

58, rue de la Terre Noire  
29334 QUIMPER cedex  
tél. : 02 98 55 81 91

Architecte

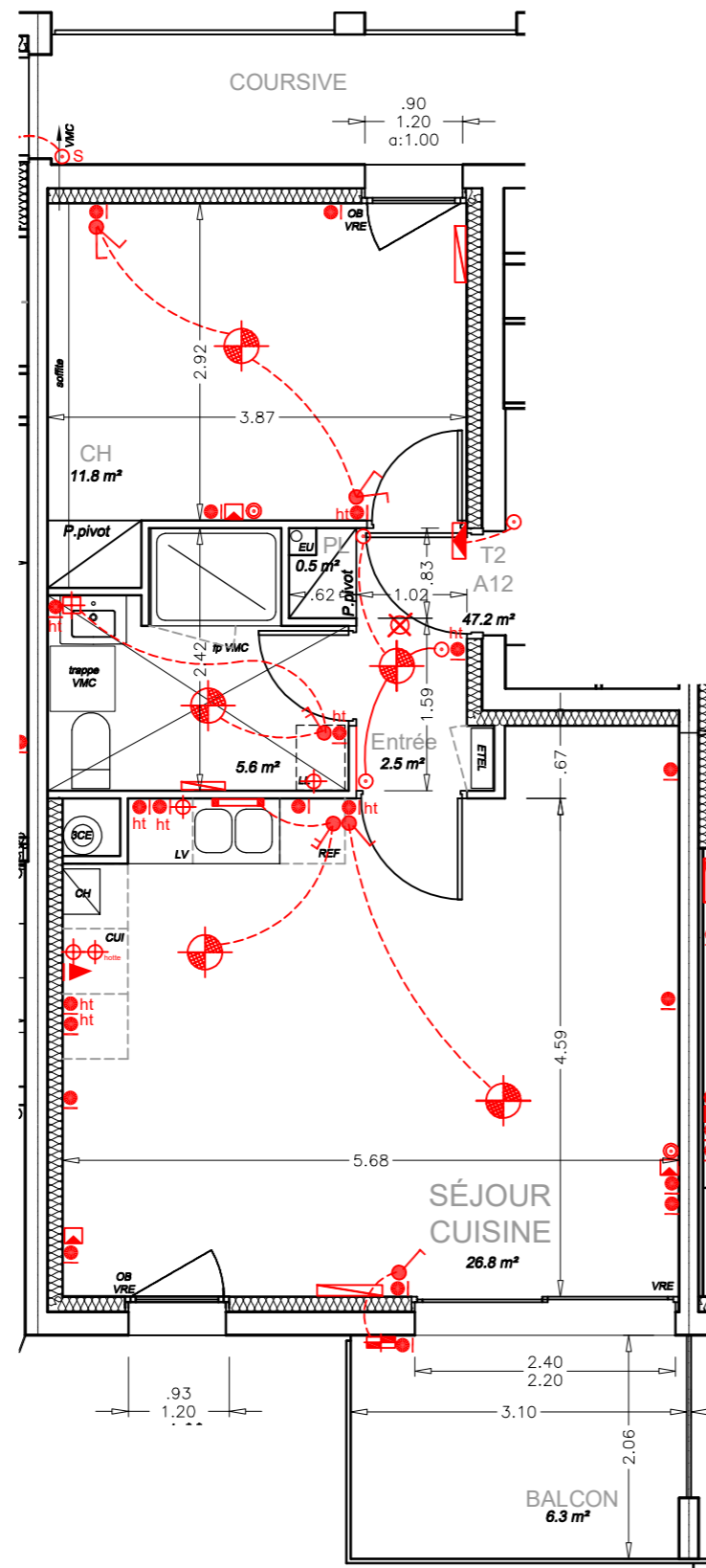
Jean-François Gallienne  
29, rue Édouard Labes - 56100 LORIENT  
tél. : 02 97 37 39 98

Fait le : 30/11/2020

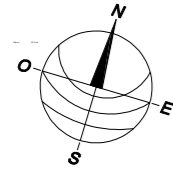
Document provisoire.

Le plan contractuel sera celui déposé au rang des minutes du notaire, lors de la signature de l'acte de vente.  
Dans les cuisines, les indications telles que LL, LV, REF, etc... sont représentées pour définir un emplacement, la fourniture de l'électroménager n'est pas prévue dans la prestation due.

Des modifications mineures ou des aménagements de détails nécessités par des raisons techniques ou administratives pourront être apportés aux plans.



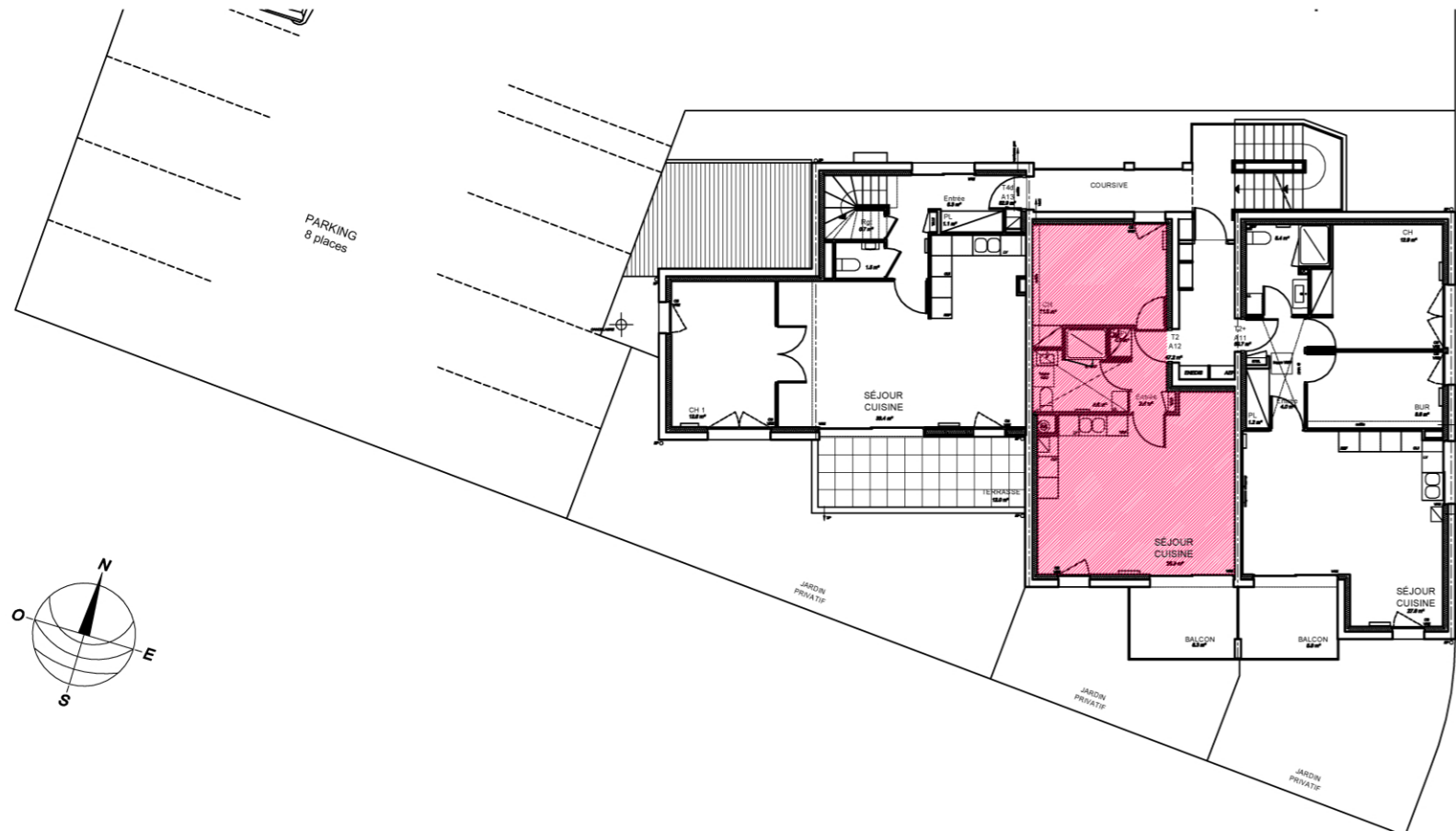
LEGENDE			
	Simple allumage		Carillon
	Simple allumage à voyant		Prise télévision
	Double allumage		Prise RJ45
	Va et vient		Interphone
	Bouton poussoir		Détecteur Incendie
	Bouton poussoir de sonnerie		DCL en plafond
	PC 10/16A+T		Réglette d'éclairage
	PC spécialisée		Alim en attente
	Terminal de cuisson		Hublot extérieur



**LOGEMENT A12**  
**Etage - T2**



**LOCALISATION FACADE**



**LOCALISATION PLAN**