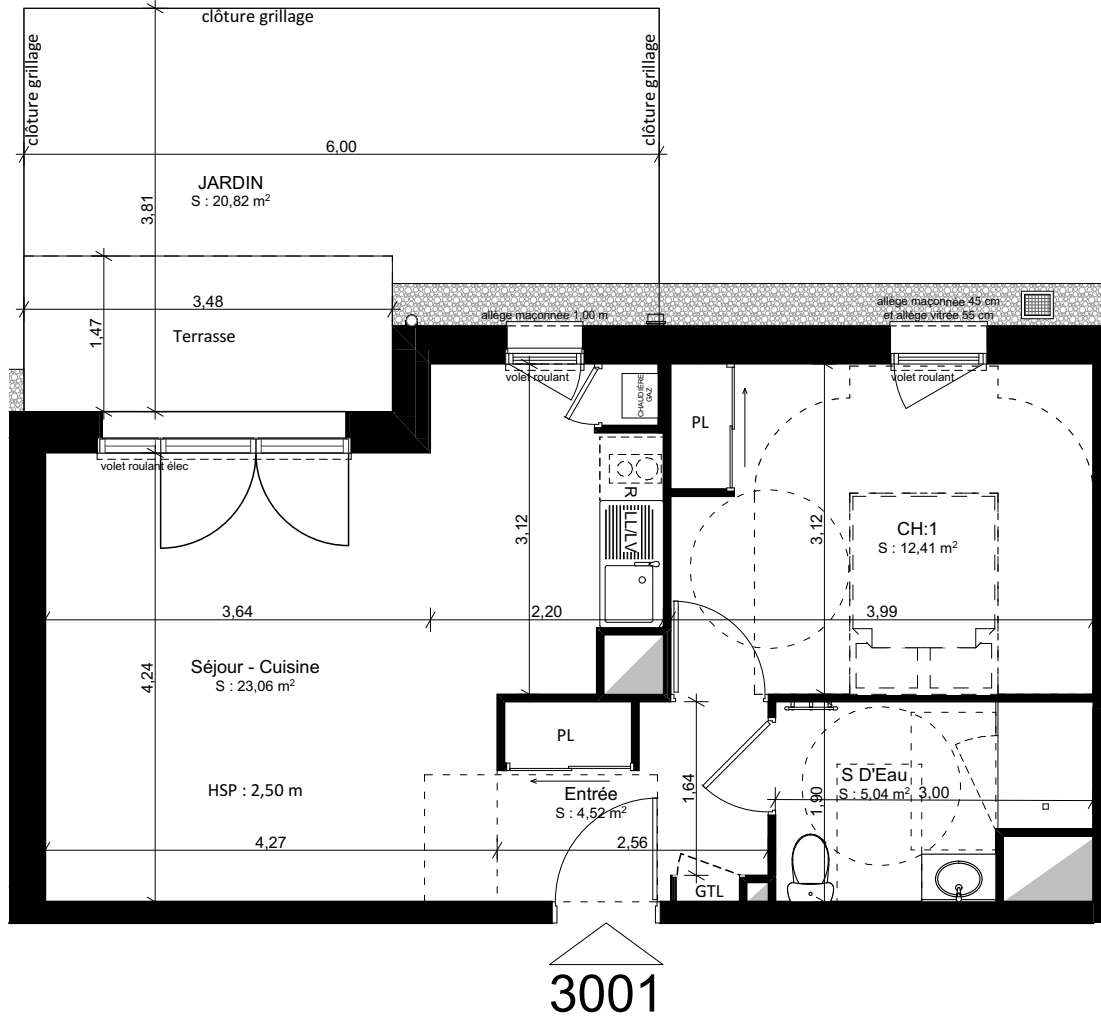
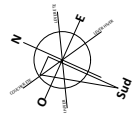


# PLAN DE RESERVATION



3001



**LÉGENDE**

- CO Couissant
- OF Ouvrant à la Française
- PF Porte Fenêtre
- OB Oscillo Battant
- F Châssis Fixe
- AV Allège Vitrée
- AM Allège Maçonnée
- Emmarchement
- VR Volet Roulant
- PL Placard
- TE Tableau Electrique
- CH Chaudière
- GC Garde-corps
- Pare vue
- HSP Hauteur sous plafond
- LL Lave Linge
- LV Lave Vaisselle
- CUI Cuisson
- FR Réfrigérateur
- ML Machine à laver
- Sèche-serviette
- Faux Plafond
- Cloison démontable
- Poutre

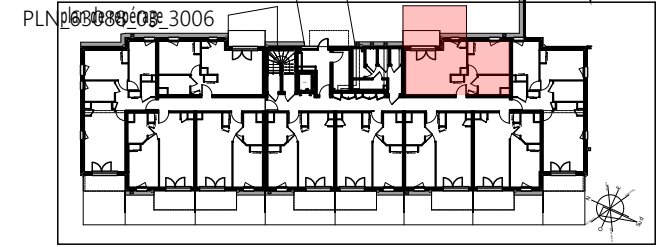




## KER CACHOU

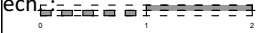
### CONSTRUCTION DE 72 LOGEMENTS

55 Rue Ernest RENAN - 29100 DOUARNENEZ



N° de logment	Type	Niveau
3001 PSLA	T2	Rez De Chaussée

Tableau des surfaces	
Entrée + placard	4,52
Séjour - Cuisine	23,06
CH:1+ placard	12,41
S D'Eau	5,04
<b>surface habitable</b>	<b>45,03 m²</b>
Jardin	20,82

éch. 1/50 	date édité le : 23/09/2021
--	-------------------------------



**LE LOGIS BRETON**

Promoteur de bonheur

Seuls les plans déposés au rang des minutes du notaire font foi

NOTA : Des modifications mineures ou des aménagements de détails nécessaires pour des raisons d'ordre technique ou administratif peuvent être apportés aux plans . Une différence maximale de 5% par rapport aux surfaces des pièces sera considérée comme admissible . Les surfaces indiquées sont approximatives . Les pentes, dénivelés, talus, soutènement, enrochement, etc... ne sont pas figurés . Les retombées, soffites, faux plafonds ainsi que l'emplacement des équipements ou la végétation ne sont pas tous figurés ou le sont à titre indicatif . Les surfaces habitables sont conformes au décret du 23 Mai 1997 (art. 11-2) .