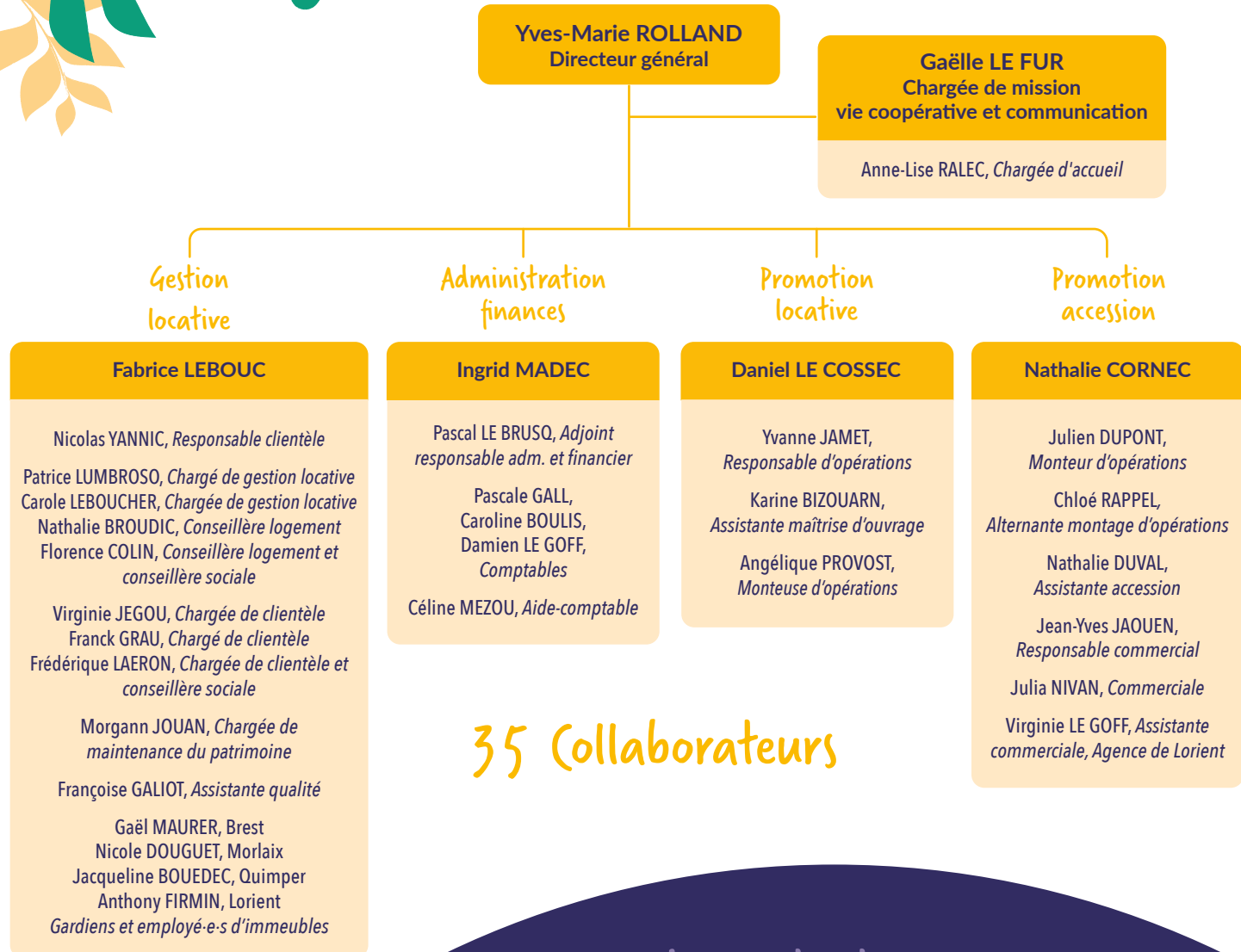


Organigramme



35 Collaborateurs

Le conseil d'administration



12 administrateurs

- À l'issue de l'assemblée générale 2021 :
- | | |
|--|---|
| Président :
Pierre LANGLAIS | Membres :
Denis BIMBENET |
| Vice-Président :
André SENANT | Patrick CAUBERT |
| Vice-Président :
Philippe CHAGNIOT | Myrienne COCHE |
| Secrétaire :
Gilbert HASCOET | Stéphane DAMBRINE |
| Trésorière :
Anne-Marie CROC | Christian HARCQUET, Valophis La Chaumière de l'Île-de-France |
| | Roger LE GALL, Sacicap du Finistère |
| | Olivier THOMAS, Coopalis |

Vie coopérative

La « vie coopérative » regroupe l'ensemble des actions et pratiques qui font la particularité de la Coop' au travers des valeurs qu'elle porte : démocratie, proximité, transparence, pérennité, service, solidarité et responsabilité.

Habitat coopératif : des nouvelles du chantier « Acadie »



Démolition de l'ancien immeuble | Ateliers coopératifs | Démarrage chantier | Visite chantier

Ateliers coopératifs

La coop' développe des ateliers à destination de ses coopérateurs pour favoriser les liens sociaux, encourager les initiatives collectives, visant à améliorer le cadre de vie ou les services associés.



Plantations et mise en place de composteurs collectifs, Résidence Salomé à Brest

Fabrication d'un salon de jardin en palettes, Résidence Opaline à Penmarc'h



Le Logis Breton (Siège social), 58 rue de la terre noire, 29000 Quimper
02 98 55 81 91 - contact@lelogisbreton.fr - lelogisbreton.bzh

Gwennyn

Issue de « la Ruche Finistérienne », la coop' a choisi une abeille comme mascotte pour valoriser toutes les actions et les événements marquants de sa vie coopérative.



La Ruche, 6 logements locatifs, Quimper

Les Marqueurs de 2021

ASSEMBLÉE GÉNÉRALE
14 JUIN 2022

LE LOGIS BRETON
Promoteur de bonheur



Notre coopérative a continué lors de l'année 2021 à développer fortement ses activités tant dans son métier principal de promoteur d'accèsion sociale à la propriété que dans celui de bailleur social. Ce développement se construit harmonieusement sur nos valeurs coopératives que nous voulons promouvoir et dans un souci constant de recherche de qualité. Notre label Quali'HLM® en témoigne, ainsi que le taux de satisfaction de nos coopérateurs locataires.

Le résultat financier de cette année contribue à nouveau au renforcement de nos fonds propres qui nous assurent les moyens financiers pour la mise en oeuvre de nos ambitions de développement.

Le projet « Breizh Coop » d'alliance avec la coopérative Coopalis constitue les bases de la construction d'un avenir serein et ambitieux au service du logement social en Bretagne dans nos métiers de promoteur, bailleur et aménageur.

Yves-Marie ROLLAND

ouverture de notre nouvelle agence, rue de Liège à Lorient !



Chiffres clés 2021

Capital social

117 K€
2 444 associés dont les salariés

Résultat

1 018 K€
Soit un résultat supérieur à 1 million d'€ pour la 6^{ème} année consécutive

Bilan

200 200 K€ +9,18%
40 395 K€ Capitaux propres
148 623 K€ Patrimoine locatif

RLS (Réduction de Loyer de Solidarité)

Charges de **295 K€**
Soit 5,75% des loyers

Ressources humaines

2 411 K€ + 13,34%
35 collaborateurs

Trésorerie

13 158 K€ + 160,99%

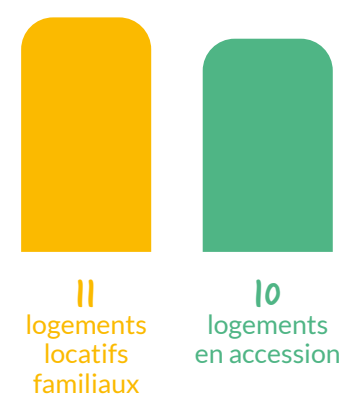
Contribution à l'économie locale

17 723 K€ de dépenses de construction, réhabilitation & maintenance.

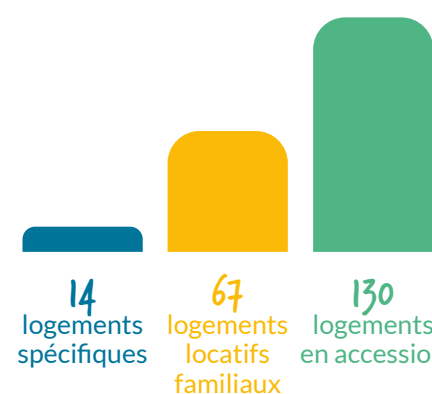
St Mathieu, 8 logements locatifs, Le Relecq Kerhuon

Construire & Aménager

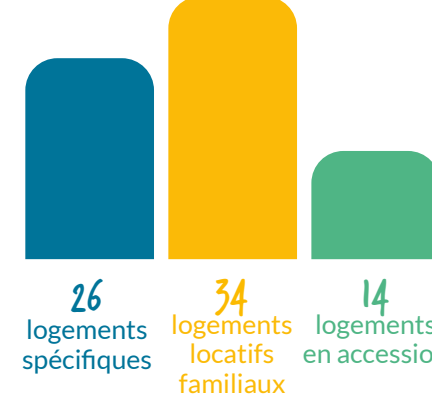
21 agréments pour 3 opérations



211 lancements de travaux pour 13 opérations



74 logements achevés pour 10 opérations

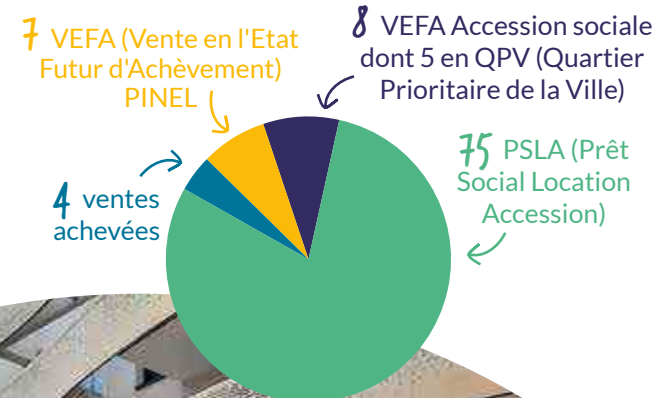


La Valbelle, 9 logements locatifs, Le Relecq Kerhuon

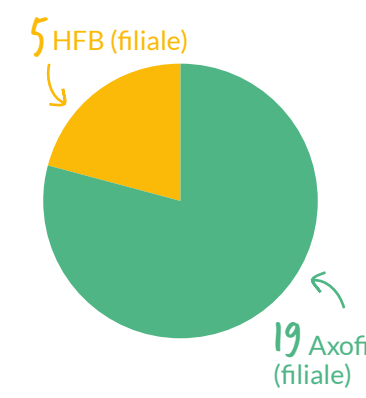
Commercialiser

Activité commerciale (y compris filiales)

Réservations de logements neufs
94 réservations (+28%)



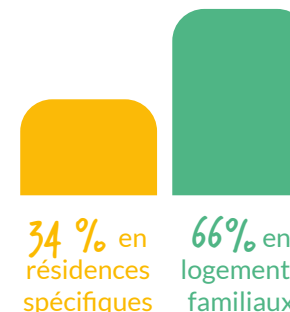
Terrains à bâtir
24 réservations (-45%)



Nombre de prospects
1300 (+101%)

Levées d'option PSLA
37 levées d'option (+184%)

Patrimoine au 31/12/2021
2020 logements



Taux de rotation en légère hausse
10,95% (9,65% en 2020)

Taux de vacance toujours très faible
1,10% (0,66% en 2020)

Louer

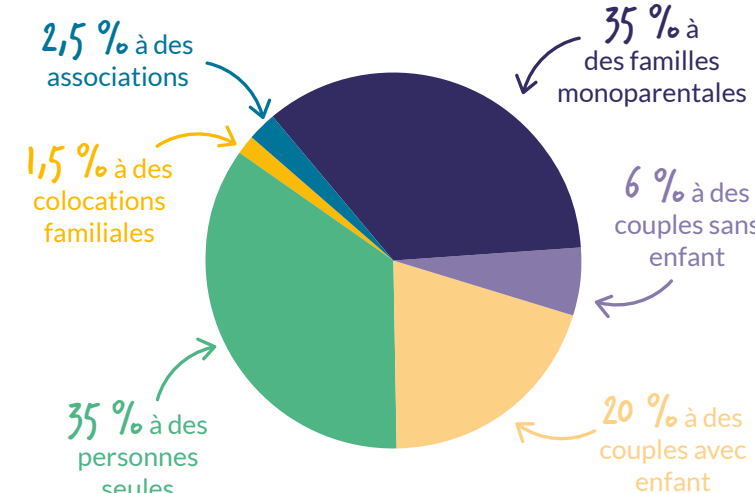


Implantation sur **56** communes en Bretagne

2 nouvelles communes d'implantation : Rostrenen (22) et Caudan (56)

Attributions

514 demandes examinées en commission
231 propositions de logement dont 54 ont été refusées soit un taux de refus de 23,4% (20,8% en 2020)
161 attributions (entrées dans les lieux)



Qualité de service

Enquête de satisfaction

En 2021, les locataires des bailleurs sociaux de la région ont été interrogés au travers d'une grande enquête de satisfaction. En Bretagne, 88% des locataires HLM sont satisfaits de leur bailleur. Notre coopérative obtient le meilleur niveau de satisfaction de la région avec 97%, en progression de 2 points.

97%

Quali'HLM®

En décembre 2021, la coopérative a obtenu le renouvellement de son label Quali'HLM®.



Ce second cycle de 3 ans permet d'engager de nouvelles actions d'amélioration sur 4 axes principaux :

1. Le logement à la relocation
2. L'écoute client
3. Le management de la qualité
4. La communication Qualité.

Habitat inclusif



BienveillanS® est notre concept d'habitat inclusif pour les séniors. C'est aussi :

- > UN OUTIL AU SERVICE DES TERRITOIRES, une réponse aux besoins démographiques et sociaux des territoires
- > UNE MARQUE pour repérer et identifier facilement le concept
- > UN RÉFÉRENTIEL pour capitaliser les expériences et sécuriser les projets

Ces logements, totalement adaptés aux séniors, sont associés à un service d'accompagnement bienveillant et d'animation du projet de vie sociale et partagée.

Ainsi, BienveillanS® est parfaitement éligible à l'AVP (Aide à la Vie Sociale et Partagée).

