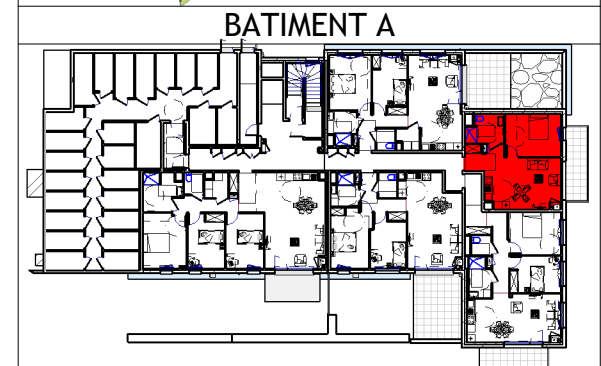


**PURE**  
RUE DU MOULIN DE MELGVEN QUIMPER



**SURFACE HABITABLE :**

ETAGE	RDC
APPARTEMENT	1002
TYPE	T2
SURFACE HABITABLE	42.34 m <sup>2</sup>

- LEGENDE**
- PL : Placard
  - OF : Fenêtre ouverture à la française
  - PF : Porte Fenêtre
  - AV : Allège Vitrée
  - VR : Volet Roulant
  - LL : Lave-Linge
  - LV : Lave-Vaisselle
  - AM: Allège maçonnée
  - F : Chassis fixe
  - Ch: Chaudière
  - F AP: Fenêtre allège pleine
  - Faux-Plafond

<b>1002</b>	
	Surfaces
Séjour - Cuisine	21.60 m <sup>2</sup>
Chambre 1	12.57 m <sup>2</sup>
Salle d'eau	5.52 m <sup>2</sup>
Entrée	2.65 m <sup>2</sup>
Balcon	8.50 m <sup>2</sup>

Nota: Les côtes et surfaces sont données à titre indicatif. Elles peuvent varier en fonctions d'impératifs techniques. Les aménagements intérieurs et éléments en pointillés mentionnés ne sont ni contractuels et ni fournis. Les retombées, soffites, faux plafonds et canalisations ne sont pas tous représentés de façon exhaustive.