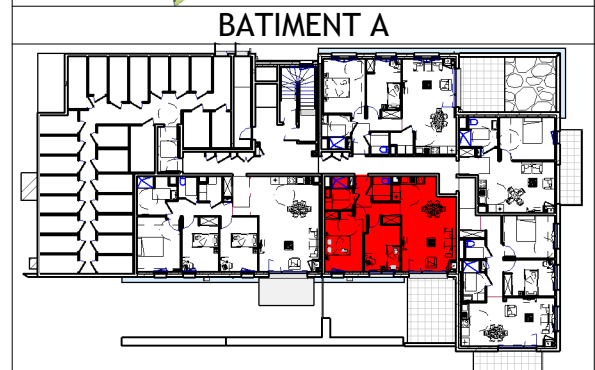


PURE
RUE DU MOULIN DE MELGVEN QUIMPER



SURFACE HABITABLE :

ETAGE	RDC
APPARTEMENT	1004
TYPE	T3
SURFACE HABITABLE	61.77 m ²

LEGENDE

PL :	Placard	
OF :	Fenêtre ouverture à la française	
PF :	Porte Fenêtre	F : Chassis fixe
AV :	Allège Vitrée	Ch: Chaudière
VR :	Volet Roulant	F AP: Fenêtre allège pleine
LL :	Lave-Linge	
LV :	Lave-Vaisselle	
AM:	Allège maçonnée	
	Faux-Plafond	

1004

	Surfaces
Séjour - Cuisine	26.51 m ²
Chambre 1 + PL	12.48 m ²
Chambre 2	9.47 m ²
Salle d'eau	4.37 m ²
Entrée	6.46 m ²
WC	2.48 m ²
Terrasse	16.50 m ²
Jardin	24.00 m ²

Nota: Les côtes et surfaces sont données à titre indicatif. Elles peuvent varier en fonctions d'impératifs techniques. Les aménagements intérieurs et éléments en pointillés mentionnés ne sont ni contractuels et ni fournis. Les retombées, soffites, faux plafonds et canalisations ne sont pas tous représentés de façon exhaustive.