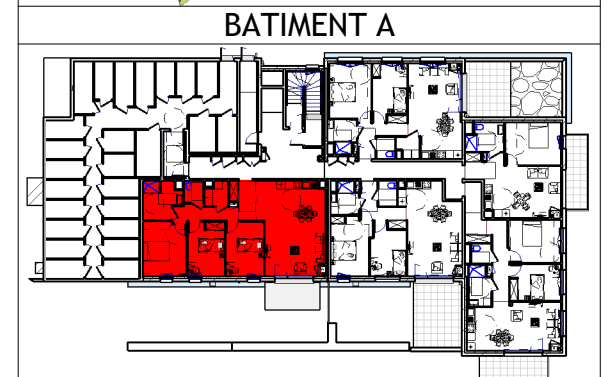


PURE
RUE DU MOULIN DE MELGVEN QUIMPER



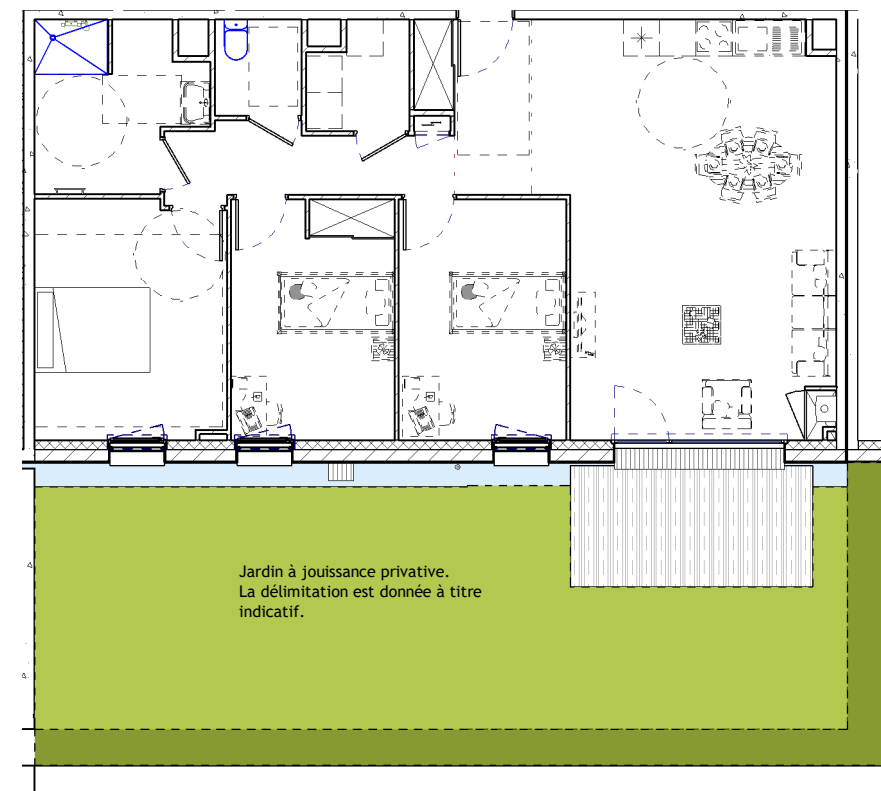
SURFACE HABITABLE :

ETAGE	RDC
APPARTEMENT	1005
TYPE	T4
SURFACE HABITABLE	88.26 m ²

LEGENDE

- PL : Placard
- OF : Fenêtre ouverture à la française
- PF : Porte Fenêtre
- AV : Allège Vitrée
- VR : Volet Roulant
- LL : Lave-Linge
- LV : Lave-Vaisselle
- AM: Allège maçonnée
- Faux-Plafond
- F : Chassis fixe
- Ch: Chaudière
- F AP: Fenêtre allège pleine

1005	
Surfaces	
Séjour - Cuisine	32.01 m ²
Entrée	4.74 m ²
Chambre 1	11.12 m ²
Chambre 2 + PL	10.71 m ²
Chambre 3	12.41 m ²
Salle d'eau	6.93 m ²
WC	2.27 m ²
Cellier	2.78 m ²
Dgt	5.29 m ²
Terrasse	8.00 m ²
Jardin	46.00 m ²



Nota: Les côtes et surfaces sont données à titre indicatif. Elles peuvent varier en fonctions d'impératifs techniques. Les aménagements intérieurs et éléments en pointillés mentionnés ne sont ni contractuels et ni fournis. Les retombées, soffites, faux plafonds et canalisations ne sont pas tous représentés de façon exhaustive.

ECHELLE :



DATE : 20/03/2023