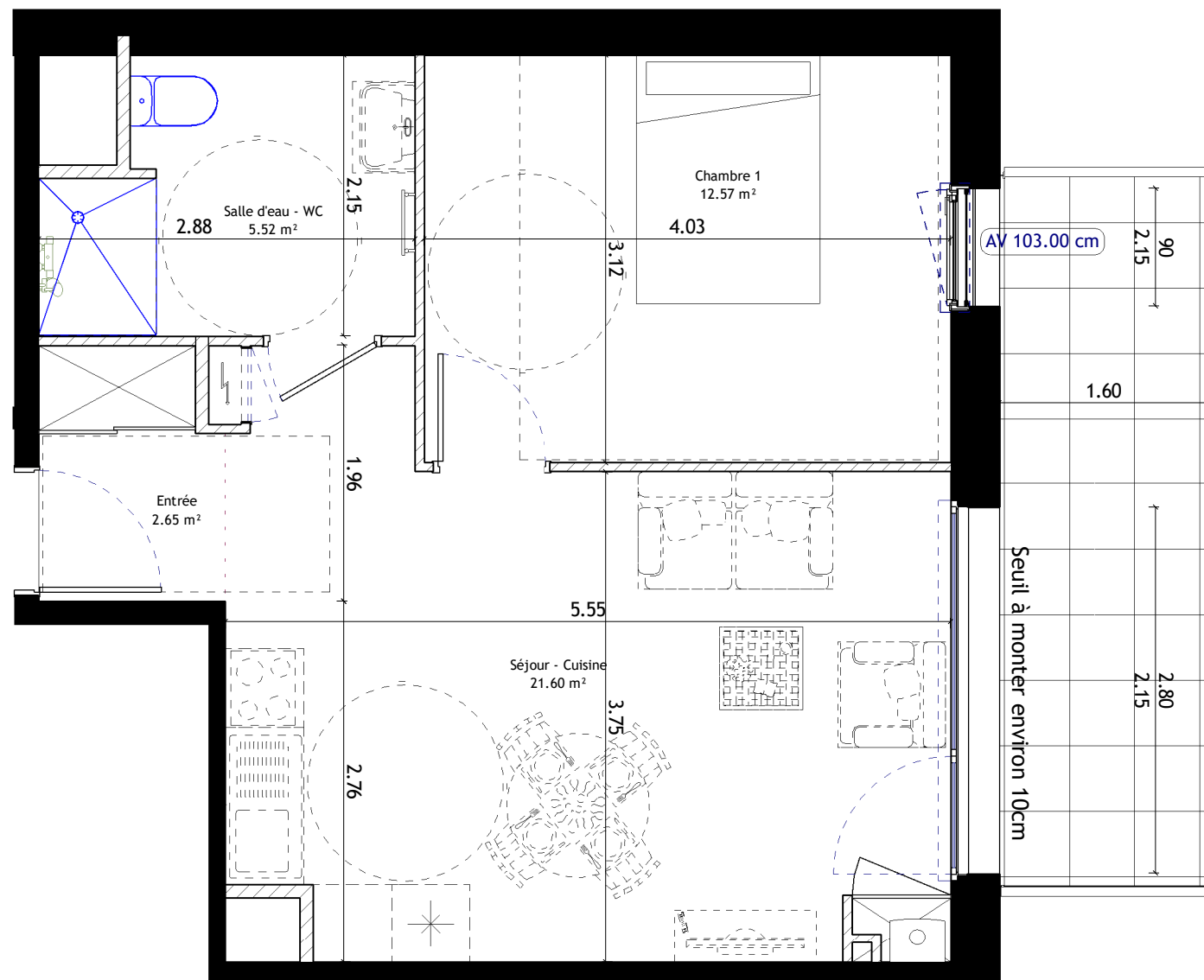


PURE
RUE DU MOULIN DE MELGVEN QUIMPER



BATIMENT A



SURFACE HABITABLE :

ETAGE	R+1
APPARTEMENT	1102
TYPE	T2
SURFACE HABITABLE	42.34 m ²

LEGENDE

- PL : Placard
- OF : Fenêtre ouverture à la française
- PF : Porte Fenêtre F : Chassis fixe
- AV : Allège Vitrée Ch: Chaudière
- VR : Volet Roulant F AP: Fenêtre allège pleine
- LL : Lave-Linge
- LV : Lave-Vaisselle
- AM: Allège maçonnée
- Faux-Plafond

1102

	Surfaces
Séjour - Cuisine	21.60 m ²
Chambre 1	12.57 m ²
Salle d'eau - WC	5.52 m ²
Entrée	2.65 m ²
Balcon	8.50 m ²

ECHELLE :



DATE : 20/03/2023