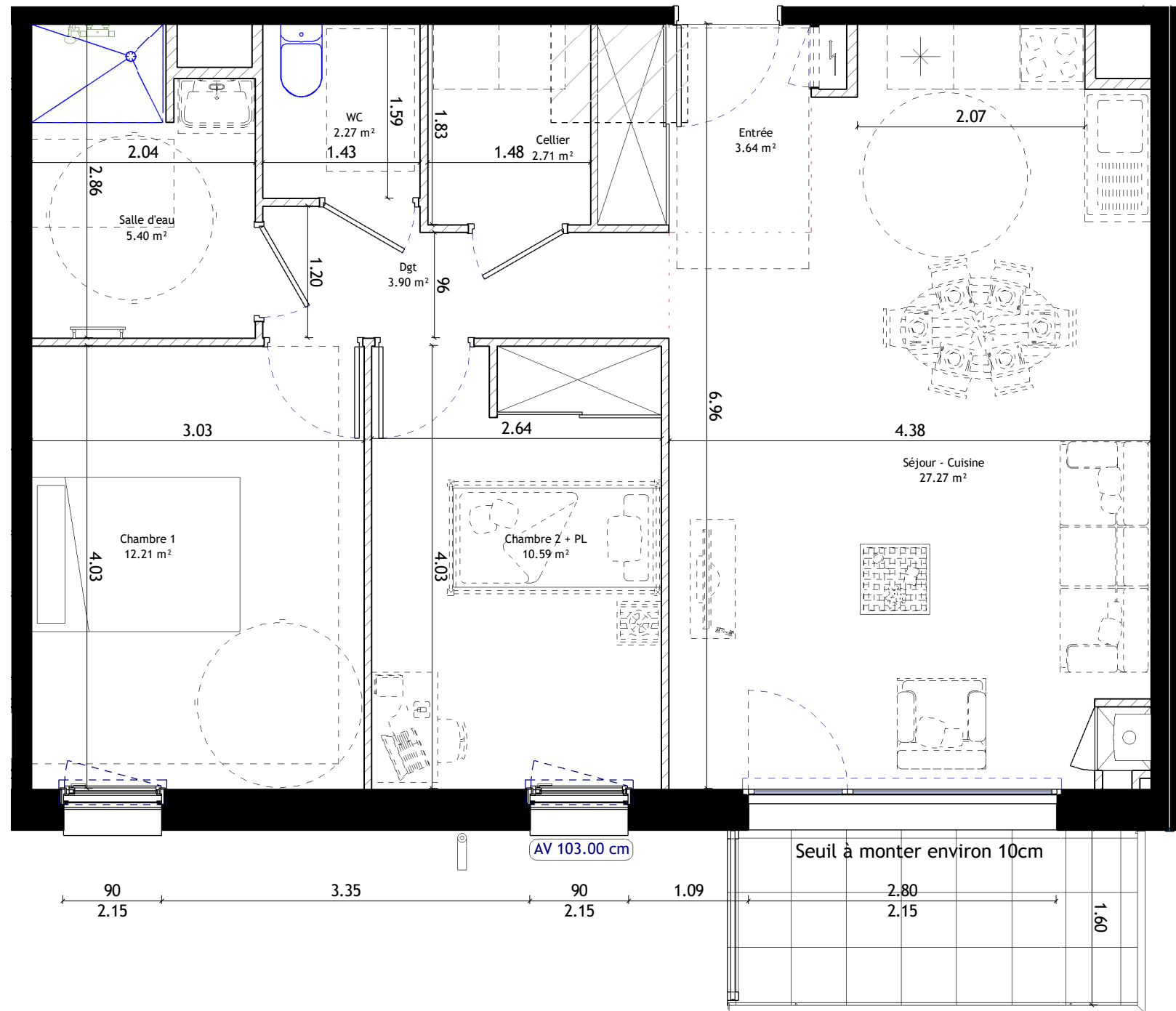


PURE
RUE DU MOULIN DE MELGVEN QUIMPER



BATIMENT A



SURFACE HABITABLE :

ETAGE	R+1
APPARTEMENT	1105
TYPE	T3
SURFACE HABITABLE	67.99 m ²

LEGENDE

- PL : Placard
- OF : Fenêtre ouverture à la française
- PF : Porte Fenêtre
- AV : Allège Vitrée
- VR : Volet Roulant
- LL : Lave-Linge
- LV : Lave-Vaisselle
- AM: Allège maçonnée
- F : Chassis fixe
- Ch: Chaudière
- F AP: Fenêtre allège pleine

1105	
Surfaces	
Séjour - Cuisine	27.27 m ²
Chambre 2 + PL	10.59 m ²
Cellier	2.71 m ²
Entrée	3.64 m ²
Dgt	3.90 m ²
WC	2.27 m ²
Salle d'eau	5.40 m ²
Chambre 1	12.21 m ²
Balcon	5.80 m ²

ECHELLE :
0m 0.5m 1m 2m

DATE : 20/03/2023