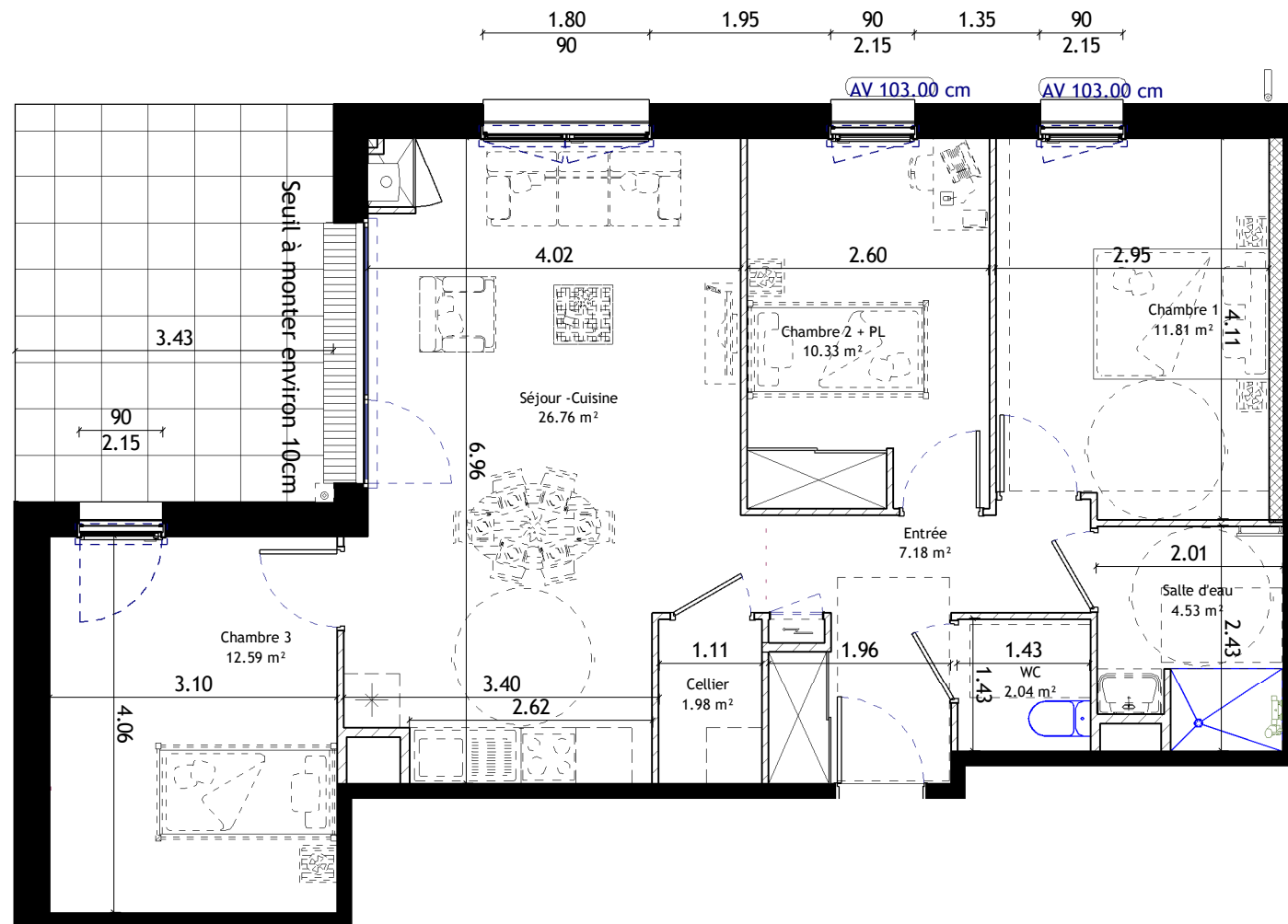
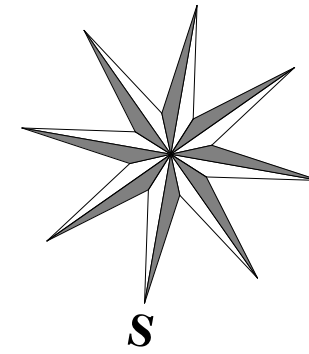




Jardin à jouissance privative.
La délimitation est donnée à titre indicatif.



PURE
RUE DU MOULIN DE MELGVEN QUIMPE



BATIMENT A



SURFACE HABITABLE :

ETAGE	R+1
APPARTEMENT	1107
TYPE	T4
SURFACE HABITABLE	77.22 m ²

LEGENDE

- PL : Placard
- OF : Fenêtre ouverture à la française
- PF : Porte Fenêtre
- AV : Allège Vitrée
- VR : Volet Roulant
- LL : Lave-Linge
- LV : Lave-Vaisselle
- AM: Allège maçonnée
- Faux-Plafond
- F : Chassis fixe
- Ch: Chaudière
- F AP: Fenêtre allège pleine

1107	
Surfaces	
Séjour -Cuisine	26.76 m ²
Chambre 2 + PL	10.33 m ²
Entrée	7.18 m ²
WC	2.04 m ²
Salle d'eau	4.53 m ²
Chambre 1	11.81 m ²
Chambre 3	12.59 m ²
Cellier	1.98 m ²
Terrasse	14.00 m ²
Jardin	70.00 m ²

Nota: Les côtes et surfaces sont données à titre indicatif. Elles peuvent varier en fonctions d'impératifs techniques. Les aménagements intérieurs et éléments en pointillés mentionnés ne sont ni contractuels et ni fournis. Les retombées, soffites, faux plafonds et canalisations ne sont pas tous représentés de façon exhaustive.