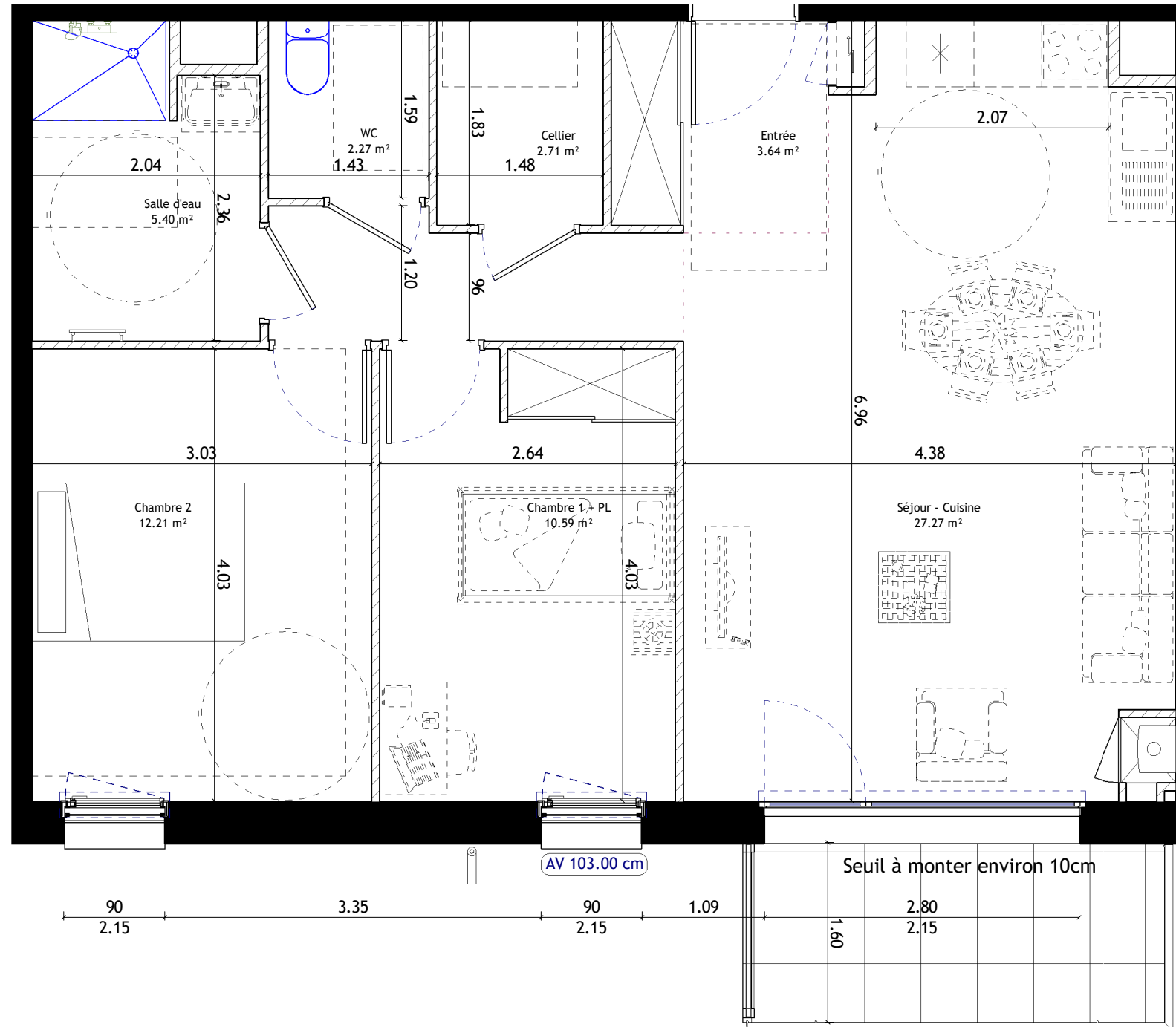


PURE
RUE DU MOULIN DE MELGVEN QUIMPER



BATIMENT A



SURFACE HABITABLE :

ETAGE	R+2
APPARTEMENT	1204
TYPE	T3
SURFACE HABITABLE	67.99 m ²

LEGENDE

PL : Placard	
OF : Fenêtre ouverture à la française	
PF : Porte Fenêtre	F : Chassis fixe
AV : Allège Vitrée	Ch: Chaudière
VR : Volet Roulant	F AP: Fenêtre allège pleine
LL : Lave-Linge	
LV : Lave-Vaisselle	
AM: Allège maçonnée	
Faux-Plafond	

1204	
Surfaces	
Séjour - Cuisine	27.27 m ²
Chambre 1 + PL	10.59 m ²
Cellier	2.71 m ²
Entrée	3.64 m ²
Dgt	3.90 m ²
WC	2.27 m ²
Salle d'eau	5.40 m ²
Chambre 2	12.21 m ²
Balcon	5.80 m ²

ECHELLE :

DATE : 20/03/2023

Nota: Les côtes et surfaces sont données à titre indicatif. Elles peuvent varier en fonctions d'impératifs techniques.
Les aménagements intérieurs et éléments en pointillés mentionnés ne sont ni contractuels et ni fournis.
Les retombées, soffites, faux plafonds et canalisations ne sont pas tous représentés de façon exhaustive.