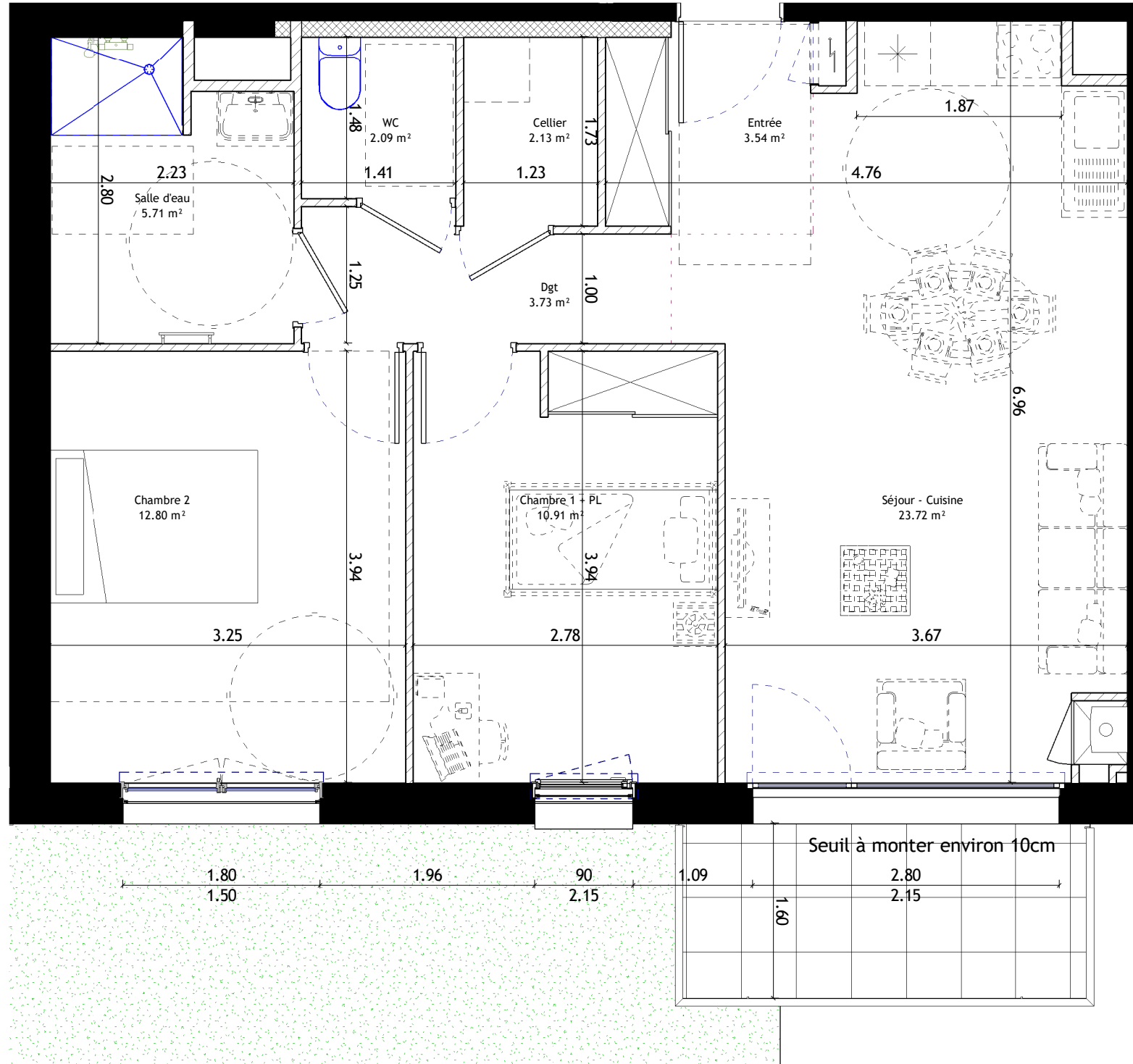


**PURE**  
RUE DU MOULIN DE MELGVEN QUIMPER



**BATIMENT A**



**SURFACE HABITABLE :**

ETAGE	R+2
APPARTEMENT	1205
TYPE	T3
SURFACE HABITABLE	64.64 m <sup>2</sup>

- LEGENDE**
- PL : Placard
  - OF : Fenêtre ouverture à la française
  - PF : Porte Fenêtre
  - AV : Allège Vitrée
  - VR : Volet Roulant
  - LL : Lave-Linge
  - LV : Lave-Vaisselle
  - AM: Allège maçonnée
  - Faux-Plafond
  - F : Chassis fixe
  - Ch: Chaudière
  - F AP: Fenêtre allège pleine

1205	
	Surfaces
Séjour - Cuisine	23.72 m <sup>2</sup>
Chambre 2	12.80 m <sup>2</sup>
Salle d'eau	5.71 m <sup>2</sup>
Chambre 1 + PL	10.91 m <sup>2</sup>
Cellier	2.13 m <sup>2</sup>
WC	2.09 m <sup>2</sup>
Dgt	3.73 m <sup>2</sup>
Entrée	3.54 m <sup>2</sup>
Balcon	5.80 m <sup>2</sup>

ECHELLE :

DATE : 20/03/2023

**Nota:** Les côtes et surfaces sont données à titre indicatif. Elles peuvent varier en fonctions d'impératifs techniques. Les aménagements intérieurs et éléments en pointillés mentionnés ne sont ni contractuels et ni fournis. Les retombées, soffites, faux plafonds et canalisations ne sont pas tous représentés de façon exhaustive.