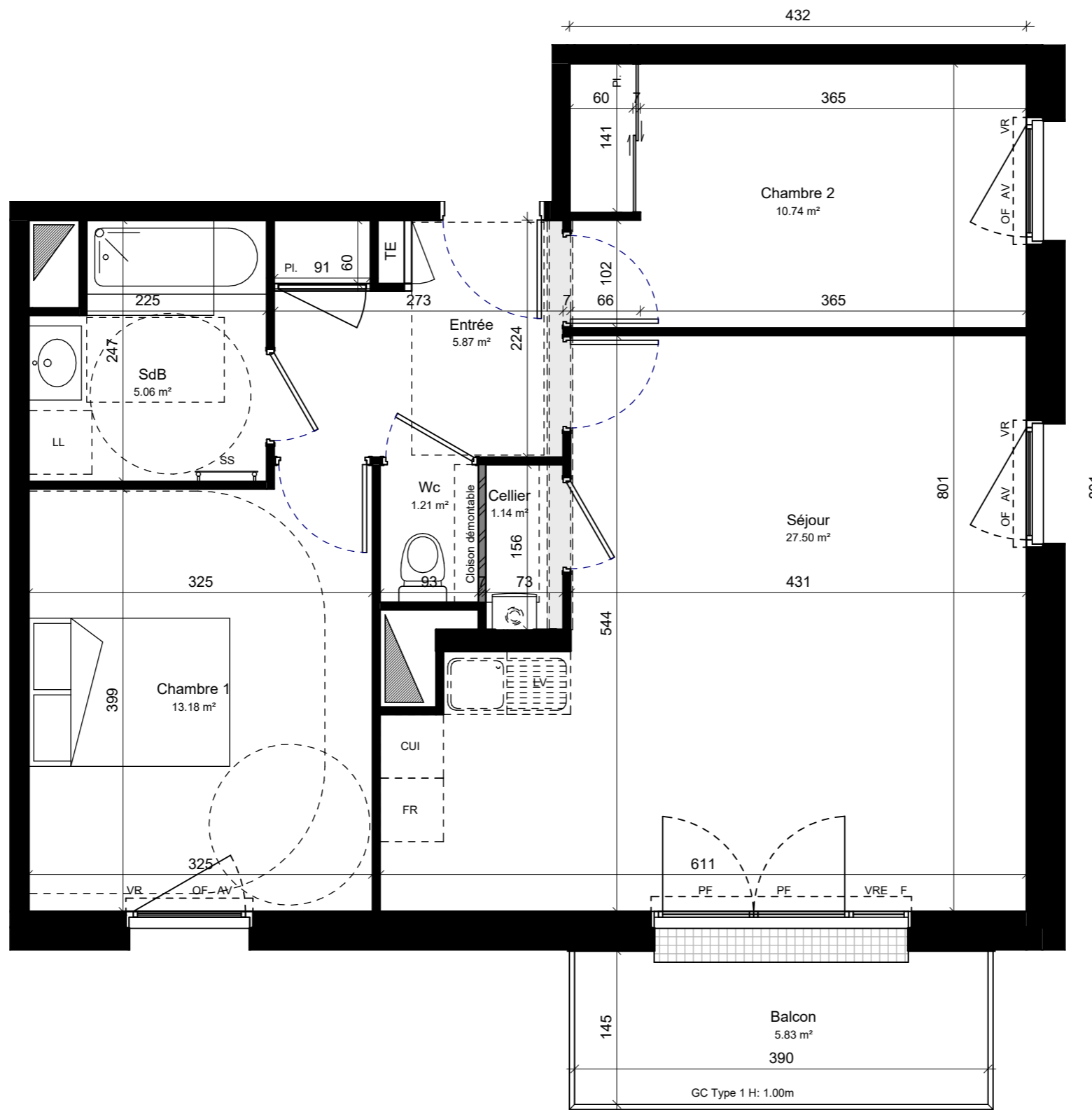


# PLAN DE RESERVATION



## LEGENDE

	Tableau électrique	PF : Porte-fenêtre	AV : Allège vitrée
	Soffite/ faux-plafond	F : Châssis fixe	VR : Volet roulant
	Gaine	LL: Lave linge	VRE : Volet roulant électrique
	Cloison démontable	LV: Lave vaisselle	OF : Ouvrant à la française
	Chaudière gaz	CUI: Cuisson	PL : Placard
	Ballon d'eau chaude	FR: Réfrigérateur	SS : Sèche serviette
		S : fenêtre à soufflet	GC : Garde-corps



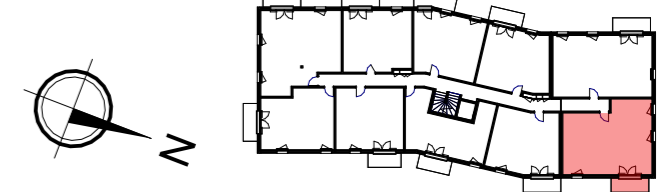
## Résidence Ker Lohan

9, rue Poul Ar Palud - 29 730 GUILVINEC

maître d'oeuvre : maître d'ouvrage :



### Plan de repérage



N° de logement	Typologie	Niveau
PV 1109	T3	R+1

### Tableau des surfaces

Entrée	5.87 m <sup>2</sup>
Séjour	27.50 m <sup>2</sup>
SdB	5.06 m <sup>2</sup>
Chambre 1 + placard	13.18 m <sup>2</sup>
Chambre 2 + placard	10.74 m <sup>2</sup>
Wc	1.21 m <sup>2</sup>
Cellier	1.14 m <sup>2</sup>
<b>Total</b>	<b>64.69 m<sup>2</sup></b>
Balcon	5.83 m <sup>2</sup>

date : 28/08/2024

signature réservataire(s) : signature vendeur :

Seuls les plans déposés au rang des minutes du notaire font foi

**Nota:** En fonction des nécessités techniques de la réalisation, des modifications sont susceptibles d'être apportées à ce plan. Les surfaces indiquées sont approximatives, les soffites, faux-plafonds, rampants, gaines sont susceptibles d'évoluer en situation, en nombre et dimensions. Les canalisations, les retombées, les regards ne sont pas figurés. Les emplacements éventuels des équipements sont donnés à titre indicatif et sont susceptibles d'évoluer pour des raisons techniques. La végétation n'est pas contractuelle. Les éléments de mobilier (meubles et plan de travail) ne sont placés qu'à titre indicatif.